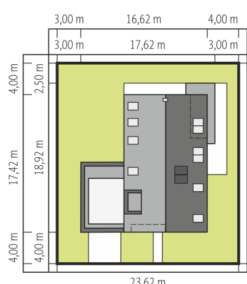
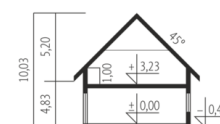


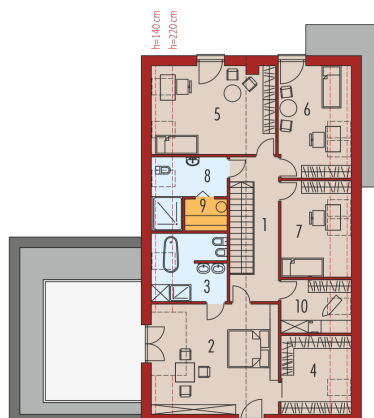
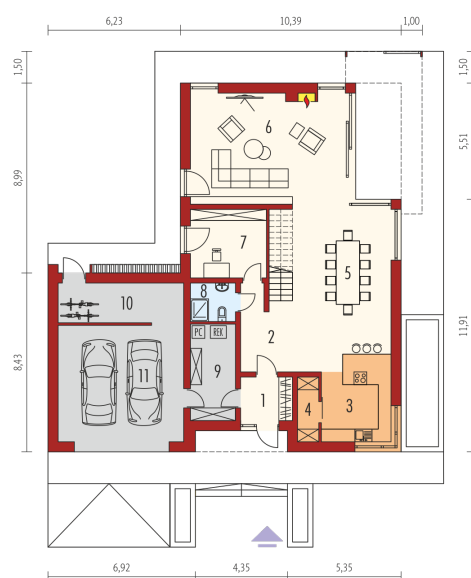


Powierzchnia użytkowa	246.22 m <sup>2</sup>
Powierzchnia zabudowy	236.13 m <sup>2</sup>
Pow. netto	367.90 m <sup>2</sup>
Kubatura	963.33 m <sup>3</sup>
Wysokość budynku	10.03 m
Kąt nachylenia dachu	45° (2°)

Koszt budowy już od: 0 zł



Schemat uwzględnia minimalne odległości od budynku do granicy działki.  
Szczegóły w zakładce: Jak czytać projekt?



### Parter

1. Wiatrołap	4.92 m <sup>2</sup>
2. Hol + schody	13.57 m <sup>2</sup>
3. Kuchnia	10.74 m <sup>2</sup>
4. Spizarnia	2.96 m <sup>2</sup>
5. Jadalnia	35.43 m <sup>2</sup>
6. Pokój dzienny	38.38 m <sup>2</sup>
7. Gabinet	11.44 m <sup>2</sup>
8. Łazienka	3.83 m <sup>2</sup>
9. Pom. techniczne	9.39 m <sup>2</sup>
10. Pom. gospodarcze	11.11 m <sup>2</sup>
11. Garaż	32.22 m <sup>2</sup>

### Poddasze

1. Korytarz	10.79 m <sup>2</sup>
2. Sypialnia	29.33 m <sup>2</sup>
3. Łazienka	9.25 m <sup>2</sup>
4. Garderoba	10.02 m <sup>2</sup>
5. Sypialnia	21.65 m <sup>2</sup>
6. Sypialnia	14.86 m <sup>2</sup>
7. Sypialnia	12.52 m <sup>2</sup>
8. Łazienka	6.85 m <sup>2</sup>
9. Sauna	2.92 m <sup>2</sup>
10. Pralnia	6.76 m <sup>2</sup>