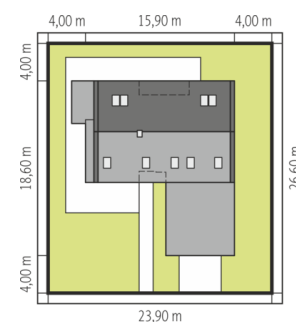
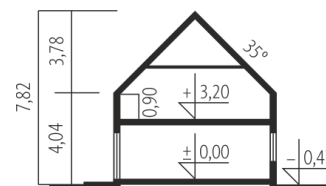
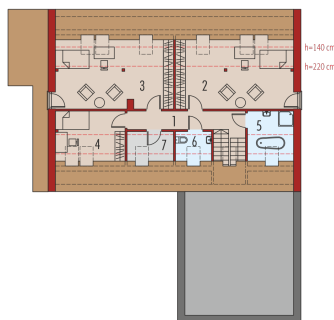
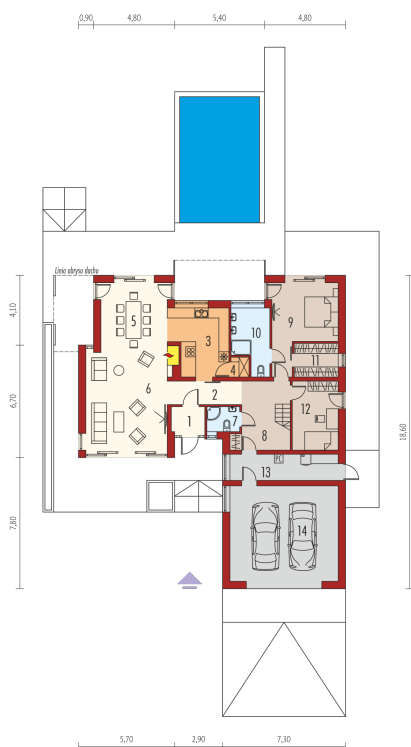




Powierzchnia użytkowa	190.39 m <sup>2</sup>
+ garaż	36.40 m <sup>2</sup>
+ strych	2.04 m <sup>2</sup>
+ pom. techniczne	9.89 m <sup>2</sup>
Powierzchnia zabudowy	227.34 m <sup>2</sup>
Pow. netto	320.52 m <sup>2</sup>
Kubatura	740.41 m <sup>3</sup>
Wysokość budynku	7.82 m
Kąt nachylenia dachu	35°
<hr/>	
Koszt budowy już od:	0 zł



Schemat uwzględnia minimalne odległości od budynku do granicy działki.  
Szczegóły w zakładce: Jak czytać projekt?



## Parter

1. Wiatrołap	2.90 m <sup>2</sup>
2. Hol	10.08 m <sup>2</sup>
3. Kuchnia	13.24 m <sup>2</sup>
4. Spizarnia	1.22 m <sup>2</sup>
5. Jadalnia	13.79 m <sup>2</sup>
6. Pokój dzienny	31.60 m <sup>2</sup>
7. Łazienka	2.84 m <sup>2</sup>
8. Garderoba + schody	8.43 m <sup>2</sup>
9. Sypialnia	16.18 m <sup>2</sup>
10. Garderoba	5.13 m <sup>2</sup>
11. Łazienka	7.82 m <sup>2</sup>
12. Sypialnia	11.10 m <sup>2</sup>
13. Pom. techniczne	9.89 m <sup>2</sup>
14. Garaż	36.40 m <sup>2</sup>

## Poddasze

1. Korytarz	8.06 m <sup>2</sup>
2. Sypialnia	21.67 m <sup>2</sup>
3. Sypialnia	21.39 m <sup>2</sup>
4. Sypialnia	8.05 m <sup>2</sup>
5. Łazienka	5.32 m <sup>2</sup>
6. Toaleta	1.57 m <sup>2</sup>
7. Strych	2.04 m <sup>2</sup>