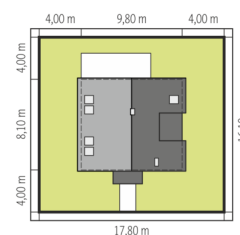
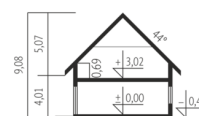


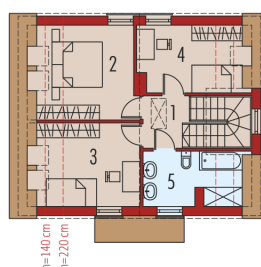
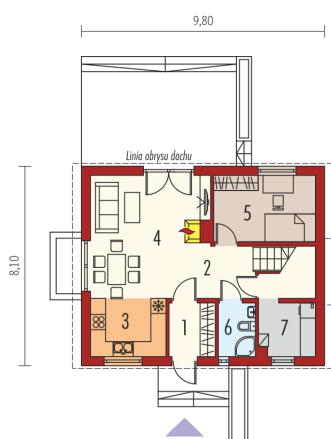


Powierzchnia użytkowa	96.71 m ²
+ kotłownia	5.39 m ²
Powierzchnia zabudowy	79.92 m ²
Pow. netto	120.65 m ²
Kubatura	318.63 m ³
Wysokość budynku	9.08 m
Kąt nachylenia dachu	44° (2°)

Koszt budowy już od: 0 zł



Schemat uwzględnia minimalne odległości od budynku do granicy działki.
Szczegóły w zakładce: Jak czytać projekt?



Parter

1. Wiatrołap	3.83 m ²
2. Hol + schody	9.30 m ²
3. Kuchnia	6.86 m ²
4. Pokój dzienny + jadalnia	21.11 m ²
5. Sypialnia	10.49 m ²
6. Łazienka	3.06 m ²
7. Kotłownia	5.39 m ²

Poddasze

1. Korytarz	3.47 m ²
2. Sypialnia	11.92 m ²
3. Sypialnia	11.09 m ²
4. Sypialnia	8.92 m ²
5. Łazienka	6.66 m ²