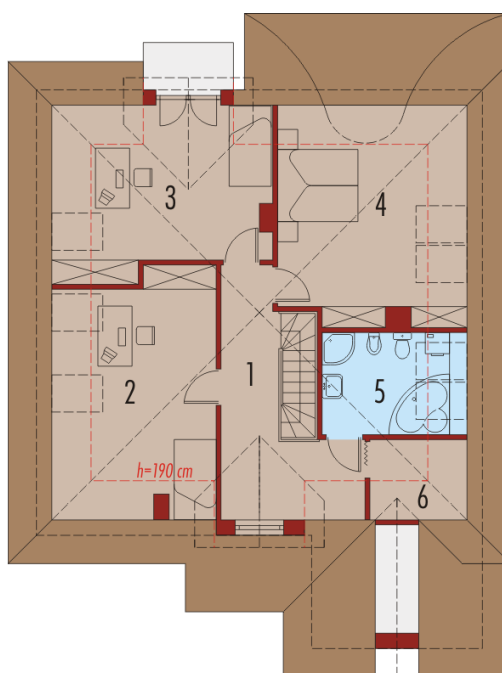
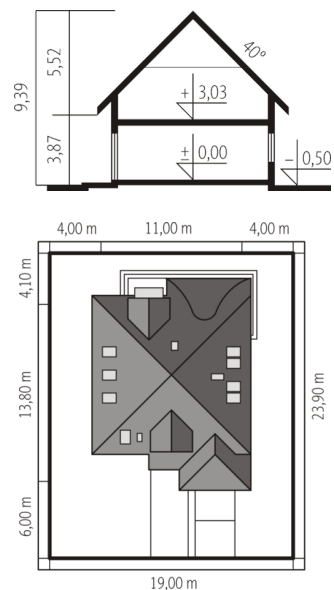




Powierzchnia użytkowa	137.53 m ²
+ garaż	19.44 m ²
Powierzchnia zabudowy	133.50 m ²
Pow. netto	203.36 m ²
Kubatura	481.92 m ³
Wysokość budynku	9.39 m
Kąt nachylenia dachu	40°
<hr/>	
Koszt budowy już od:	0 zł



Parter

1. Wiatrołap	5.16 m ²
2. Hol	7.54 m ²
3. Kuchnia	7.61 m ²
4. Spiżarnia	1.54 m ²
5. Jadalnia	6.67 m ²
6. Pokój dzienny	26.13 m ²
7. Gabinet	12.74 m ²
8. Łazienka	2.81 m ²
9. Pom. gospodarcze	3.42 m ²
10. Garaż	19.44 m ²

Poddasze

1. Korytarz	10.10 m ²
2. Sypialnia	15.29 m ²
3. Sypialnia	14.88 m ²
4. Sypialnia	15.54 m ²
5. Łazienka	6.70 m ²
6. Garderoba	1.40 m ²