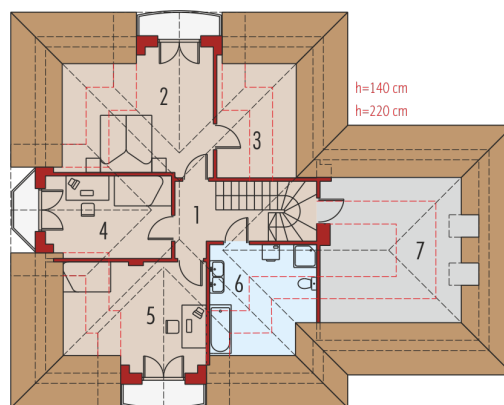
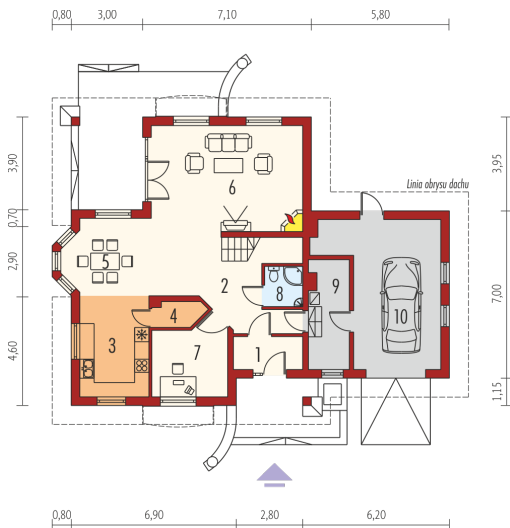
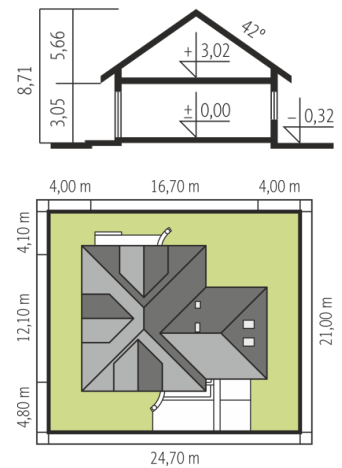




Powierzchnia użytkowa	157.05 m²
+ garaż	25.40 m ²
+ strych	15.51 m ²
+ kotłownia	7.36 m ²
Powierzchnia zabudowy	161.97 m²
Pow. netto	280.94 m²
Kubatura	620.66 m³
Wysokość budynku	8.71 m
Kąt nachylenia dachu	42°
Koszt budowy już od:	0 zł



Parter

1. Wiatrołap	3.94 m ²
2. Hol	11.73 m ²
3. Kuchnia	11.63 m ²
4. Spiżarnia	2.19 m ²
5. Jadalnia	17.74 m ²
6. Pokój dzienny	28.11 m ²
7. Gabinet	9.81 m ²
8. Łazienka	2.63 m ²
9. Kotłownia	7.36 m ²
10. Garaż	25.40 m ²

Poddasze

1. Korytarz	6.10 m ²
2. Sypialnia	16.42 m ²
3. Garderoba	5.70 m ²
4. Sypialnia	11.66 m ²
5. Sypialnia	13.31 m ²
6. Łazienka	8.72 m ²
7. Strych	15.51 m ²