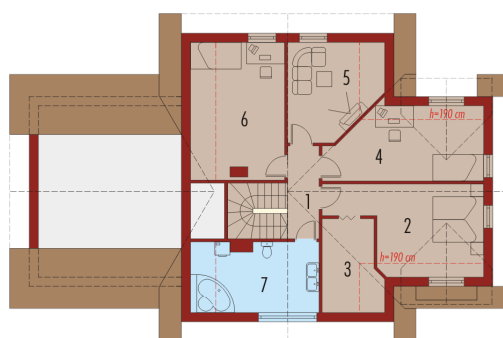
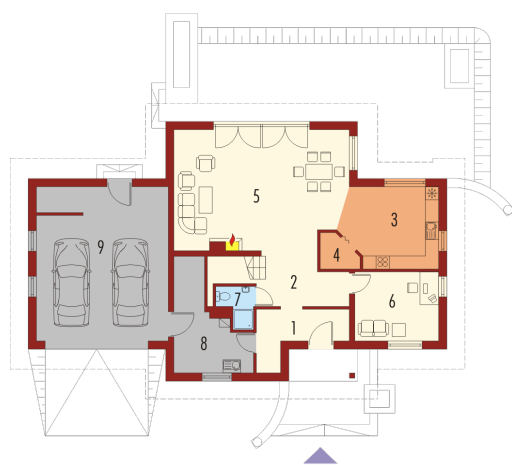
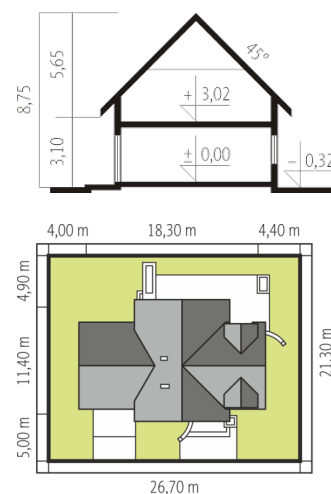




Powierzchnia użytkowa	166.26 m <sup>2</sup>
+ garaż	37.92 m <sup>2</sup>
Powierzchnia zabudowy	169.53 m <sup>2</sup>
Pow. netto	248.07 m <sup>2</sup>
Kubatura	622.20 m <sup>3</sup>
Wysokość budynku	8.60 m
Kąt nachylenia dachu	45° /30°

Koszt budowy już od: 0 zł



### Parter

1. Wiatrołap	6.58 m <sup>2</sup>
2. Hol	11.35 m <sup>2</sup>
3. Kuchnia	14.56 m <sup>2</sup>
4. Spiżarnia	1.91 m <sup>2</sup>
5. Pokój dzienny + jadalnia	38.07 m <sup>2</sup>
6. Gabinet	10.82 m <sup>2</sup>
7. Łazienka	2.18 m <sup>2</sup>
8. Pom. gospodarcze	11.29 m <sup>2</sup>
9. Garaż	37.92 m <sup>2</sup>

### Poddasze

1. Korytarz	4.85 m <sup>2</sup>
2. Sypialnia	16.18 m <sup>2</sup>
3. Garderoba	5.84 m <sup>2</sup>
4. Pokój	17.69 m <sup>2</sup>
5. Pokój	10.46 m <sup>2</sup>
6. Pokój	14.92 m <sup>2</sup>
7. Łazienka	10.85 m <sup>2</sup>