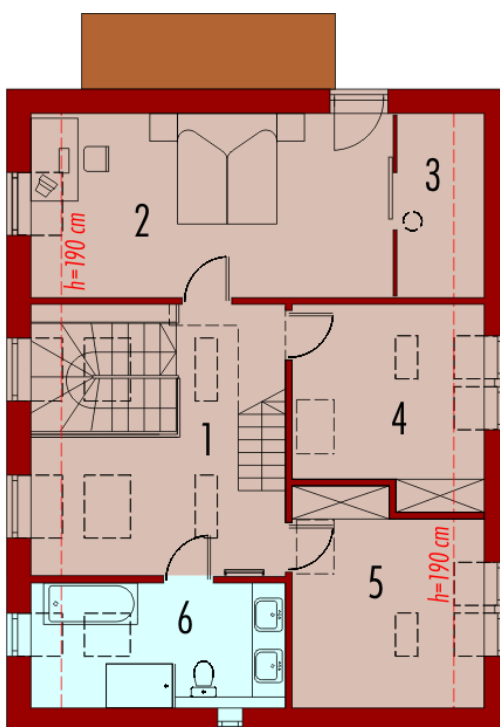
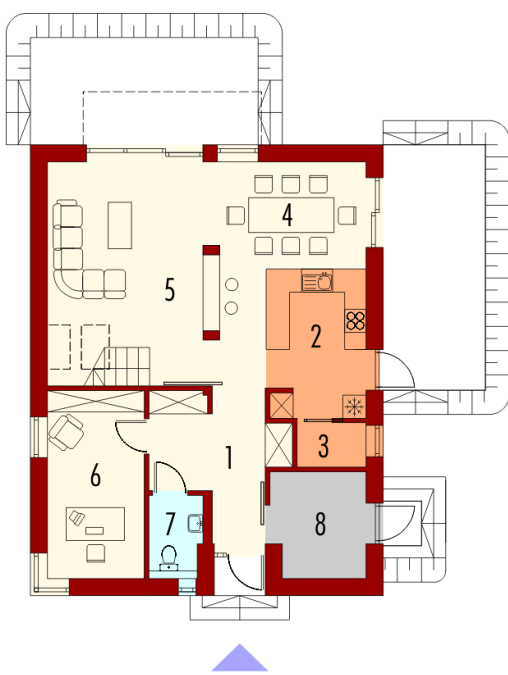
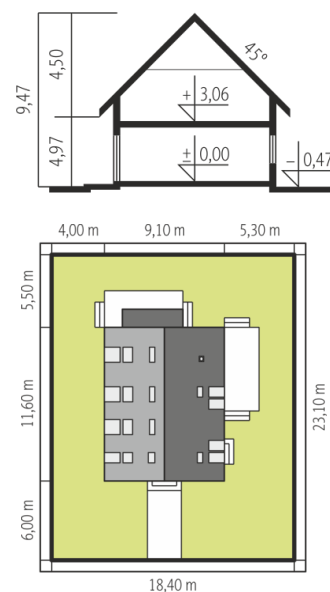




Powierzchnia użytkowa	143.71 m ²
+ kotłownia	6.39 m ²
Powierzchnia zabudowy	106.11 m ²
Pow. netto	200.53 m ²
Kubatura	520.13 m ³
Wysokość budynku	9.47 m
Kąt nachylenia dachu	45° (30°)

Koszt budowy już od: 0 zł



Parter

1. Hol	10.12 m ²
2. Kuchnia	13.71 m ²
3. Spizarnia	1.69 m ²
4. Jadalnia	10.38 m ²
5. Pokój dzienny	25.07 m ²
6. Gabinet	11.91 m ²
7. Toaleta	2.56 m ²
8. Pom. gospodarcze	6.39 m ²

Poddasze

1. Pokój rodzinny	14.80 m ²
2. Sypialnia	20.15 m ²
3. Garderoba	3.16 m ²
4. Sypialnia	9.92 m ²
5. Sypialnia	11.08 m ²
6. Łazienka	9.16 m ²

Antresola

1. Antresola	5.76 m ²
2. Pom. dla rekuperatora	3.42 m ²

