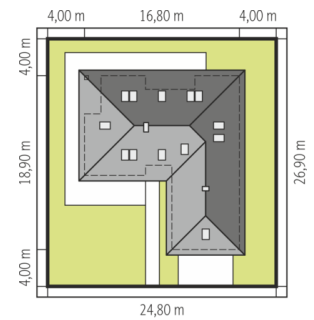
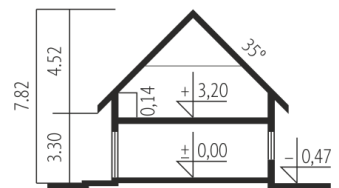
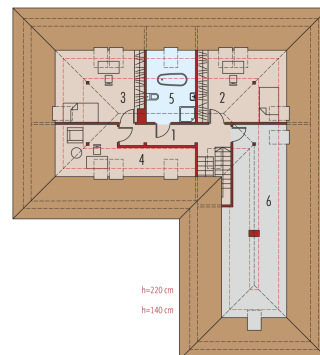
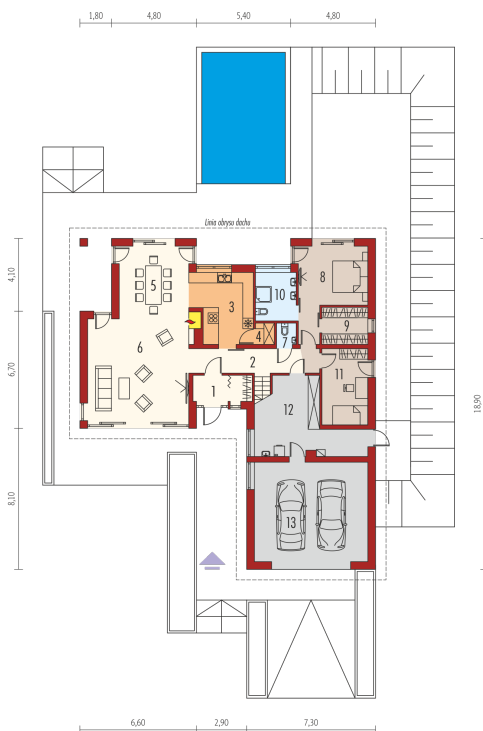




Powierzchnia użytkowa	175.37 m ²
+ garaż	36.40 m ²
+ strych	16.29 m ²
+ kotłownia	15.71 m ²
Powierzchnia zabudowy	242.71 m ²
Pow. netto	405.08 m ²
Kubatura	849.81 m ³
Wysokość budynku	7.82 m
Kąt nachylenia dachu	35°
<hr/>	
Koszt budowy już od:	0 zł



Schemat uwzględnia minimalne odległości od budynku do granicy działki.
Szczegóły w zakładce: Jak czytać projekt?



Parter

1. Wiatrołap + garderoba	4.92 m ²
2. Hol + schody	15.88 m ²
3. Kuchnia	13.24 m ²
4. Spiżarnia	1.26 m ²
5. Jadalnia	13.79 m ²
6. Pokój dzienny	36.73 m ²
7. Toaleta	1.31 m ²
8. Sypialnia	15.85 m ²
9. Garderoba	5.44 m ²
10. Łazienka	6.30 m ²
11. Sypialnia	11.26 m ²
12. Kotłownia	15.71 m ²
13. Garaż	36.40 m ²

Poddasze

1. Korytarz	7.66 m ²
2. Sypialnia	12.77 m ²
3. Sypialnia	12.48 m ²
4. Pokój	7.94 m ²
5. Łazienka	8.54 m ²
6. Strych	16.29 m ²