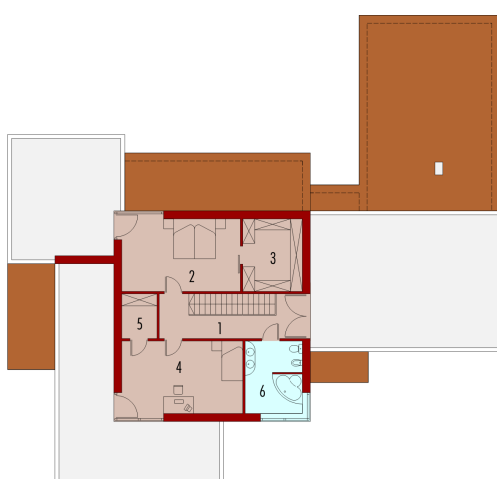
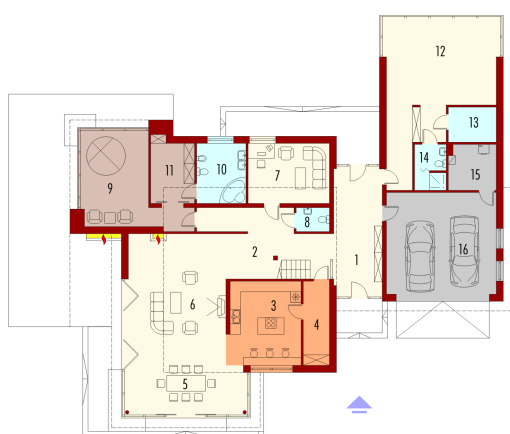
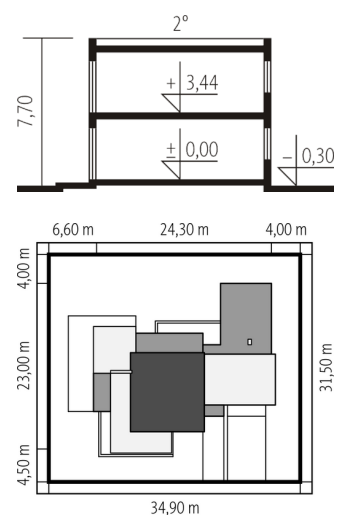




Powierzchnia użytkowa	318.73 m <sup>2</sup>
+ garaż	34.62 m <sup>2</sup>
Powierzchnia zabudowy	335.08 m <sup>2</sup>
Pow. netto	485.41 m <sup>2</sup>
Kubatura	1190.15 m <sup>3</sup>
Wysokość budynku	7.68 m
Kąt nachylenia dachu	2°
<hr/>	
Koszt budowy już od:	0 zł



### Parter

1. Wiatrołap	20.07 m <sup>2</sup>
2. Hol	22.27 m <sup>2</sup>
3. Kuchnia	19.18 m <sup>2</sup>
4. Spiżarnia	7.05 m <sup>2</sup>
5. Jadalnia	16.57 m <sup>2</sup>
6. Pokój dzienny	42.28 m <sup>2</sup>
7. Gabinet	15.99 m <sup>2</sup>
8. Toaleta	2.22 m <sup>2</sup>
9. Pokój	23.84 m <sup>2</sup>
10. Łazienka	8.98 m <sup>2</sup>
11. Garderoba	7.57 m <sup>2</sup>
12. Pokój rekreacyjny	38.54 m <sup>2</sup>
13. Sauna	4.97 m <sup>2</sup>
14. Łazienka	4.57 m <sup>2</sup>
15. Pom. gospodarcze	6.48 m <sup>2</sup>
16. Garaż	34.62 m <sup>2</sup>

### Piętro I

1. Komunikacja	12.38 m <sup>2</sup>
2. Sypialnia	20.72 m <sup>2</sup>
3. Garderoba	10.18 m <sup>2</sup>
4. Pokój	20.91 m <sup>2</sup>
5. Garderoba	4.31 m <sup>2</sup>
6. Łazienka	9.65 m <sup>2</sup>