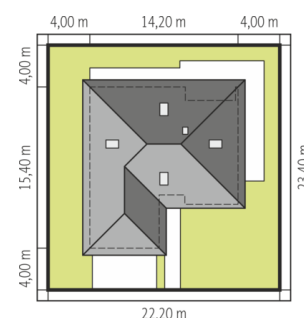
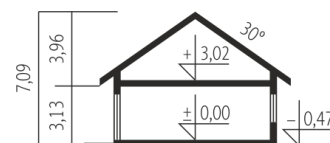
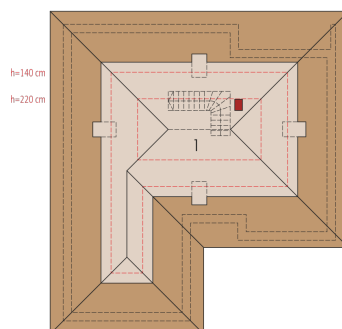
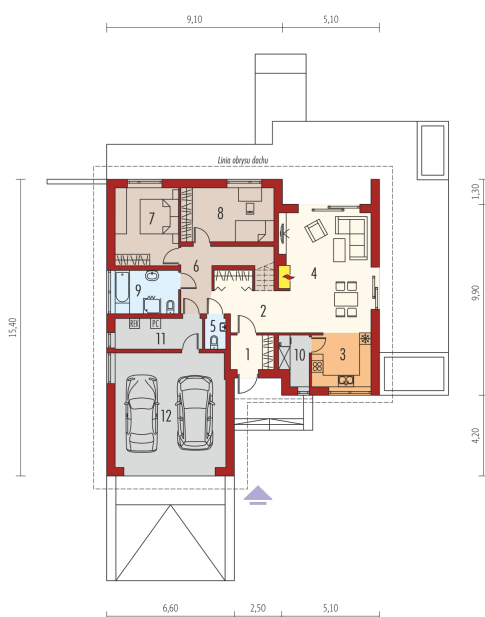




Powierzchnia użytkowa	99.94 m <sup>2</sup>
+ garaż	33.97 m <sup>2</sup>
+ pom. techniczne	7.12 m <sup>2</sup>
Powierzchnia zabudowy	188.27 m <sup>2</sup>
Pow. netto	153.44 m <sup>2</sup>
Kubatura	408.33 m <sup>3</sup>
Wysokość budynku	7.09 m
Kąt nachylenia dachu	30°
Koszt budowy już od:	0 zł



Schemat uwzględnia minimalne odległości od budynku do granicy działki.  
Szczegóły w zakładce: Jak czytać projekt?



## Parter

1. Wiatrołap	3.96 m <sup>2</sup>
2. Hol + schody	14.38 m <sup>2</sup>
3. Kuchnia	8.52 m <sup>2</sup>
4. Pokój dzienny + jadalnia	28.17 m <sup>2</sup>
5. Toaleta	1.70 m <sup>2</sup>
6. Korytarz	5.56 m <sup>2</sup>
7. Sypialnia	13.23 m <sup>2</sup>
8. Sypialnia	13.43 m <sup>2</sup>
9. Łazienka	7.32 m <sup>2</sup>
10. Pom. gospodarcze	3.67 m <sup>2</sup>
11. Pom. techniczne	7.12 m <sup>2</sup>
12. Garaż	33.97 m <sup>2</sup>

## Poddasze do adaptacji

1. Poddasze do adaptacji	30.91 m <sup>2</sup>
--------------------------	----------------------