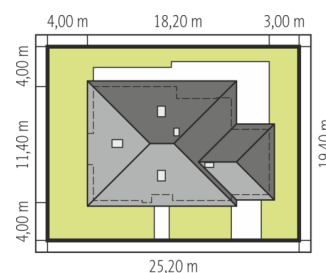
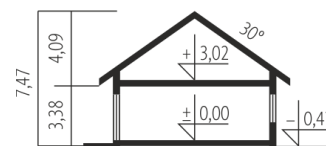
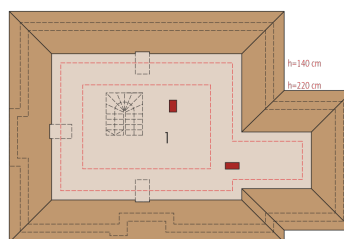
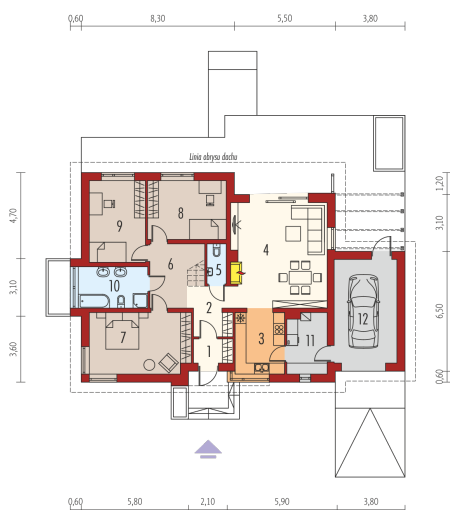




<b>Powierzchnia użytkowa</b>	<b>112.72 m<sup>2</sup></b>
+ garaż	19.48 m <sup>2</sup>
+ kotłownia	7.00 m <sup>2</sup>
<b>Powierzchnia zabudowy</b>	<b>187.06 m<sup>2</sup></b>
Pow. netto	150.18 m <sup>2</sup>
Kubatura	434.67 m <sup>3</sup>
Wysokość budynku	7.47 m
Kąt nachylenia dachu	30°



Schemat uwzględnia minimalne odległości od budynku do granicy działki.  
Szczegóły w zakładce: Jak czytać projekt?



## Parter

1. Wiatrołap	2.77 m <sup>2</sup>
2. Hol	6.74 m <sup>2</sup>
3. Kuchnia	9.26 m <sup>2</sup>
4. Pokój dzienny	28.90 m <sup>2</sup>
5. Toaleta	2.23 m <sup>2</sup>
6. Korytarz + schody	9.25 m <sup>2</sup>
7. Sypialnia	18.11 m <sup>2</sup>
8. Sypialnia	13.58 m <sup>2</sup>
9. Sypialnia	13.47 m <sup>2</sup>
10. Łazienka	8.41 m <sup>2</sup>
11. Kotłownia	7.00 m <sup>2</sup>
12. Garaż	19.48 m <sup>2</sup>

## Poddasze do adaptacji

1. Poddasze do adaptacji	35.91 m <sup>2</sup>
--------------------------	----------------------