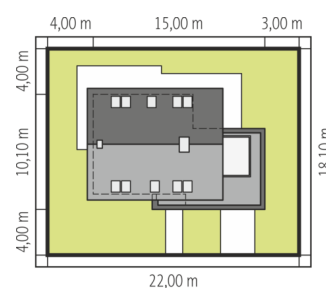
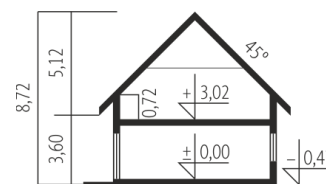
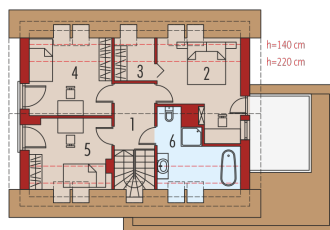
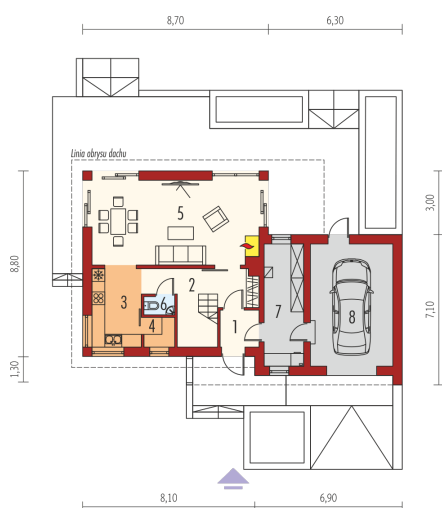




Powierzchnia użytkowa	108.67 m <sup>2</sup>
+ garaż	22.12 m <sup>2</sup>
+ kotłownia	10.53 m <sup>2</sup>
Powierzchnia zabudowy	133.22 m <sup>2</sup>
Pow. netto	189.45 m <sup>2</sup>
Kubatura	449.88 m <sup>3</sup>
Wysokość budynku	8.72 m
Kąt nachylenia dachu	45°
Koszt budowy już od:	0 zł



Schemat uwzględnia minimalne odległości od budynku do granicy działki.  
Szczegóły w zakładce: Jak czytać projekt?



### Parter

1. Wiatrołap	3.10 m <sup>2</sup>
2. Hol + schody	12.23 m <sup>2</sup>
3. Kuchnia	8.44 m <sup>2</sup>
4. Spizarnia	1.96 m <sup>2</sup>
5. Pokój dzienny	31.14 m <sup>2</sup>
6. Toaleta	1.19 m <sup>2</sup>
7. Kotłownia	10.53 m <sup>2</sup>
8. Garaż	22.12 m <sup>2</sup>

### Poddasze

1. Korytarz	5.88 m <sup>2</sup>
2. Sypialnia	12.75 m <sup>2</sup>
3. Garderoba	2.45 m <sup>2</sup>
4. Sypialnia	11.40 m <sup>2</sup>
5. Sypialnia	10.01 m <sup>2</sup>
6. Łazienka	8.12 m <sup>2</sup>