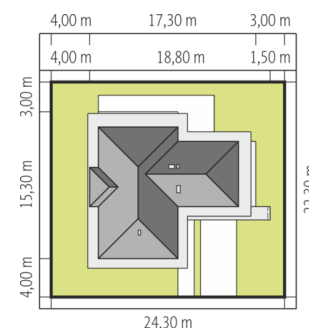
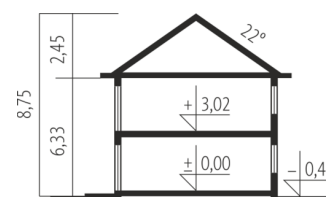
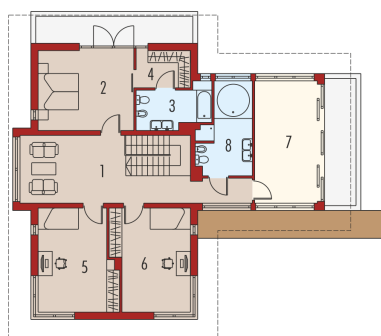
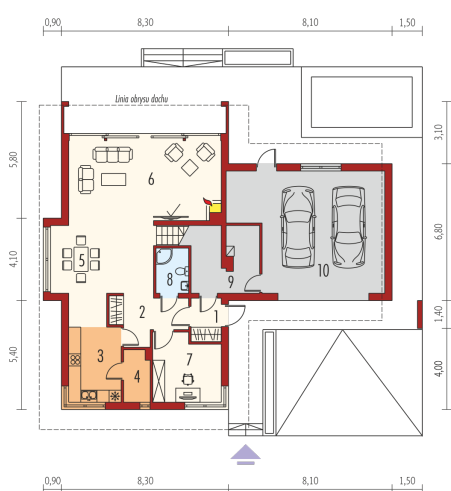




Powierzchnia użytkowa	216.34 m <sup>2</sup>
+ garaż	40.64 m <sup>2</sup>
+ kotłownia	7.29 m <sup>2</sup>
Powierzchnia zabudowy	199.21 m <sup>2</sup>
Pow. netto	326.15 m <sup>2</sup>
Kubatura	843.04 m <sup>3</sup>
Wysokość budynku	8.75 m
Kąt nachylenia dachu	22°
<hr/>	
Koszt budowy już od:	0 zł



Schemat uwzględnia minimalne odległości od budynku do granicy działki.  
Szczegóły w zakładce: Jak czytać projekt?



## Parter

1. Wiatrołap	3.15 m <sup>2</sup>
2. Hol + schody	17.48 m <sup>2</sup>
3. Kuchnia	12.66 m <sup>2</sup>
4. Spizarnia	3.21 m <sup>2</sup>
5. Jadalnia	12.74 m <sup>2</sup>
6. Pokój dzienny	29.48 m <sup>2</sup>
7. Gabinet	10.70 m <sup>2</sup>
8. Łazienka	3.53 m <sup>2</sup>
9. Kotłownia	7.29 m <sup>2</sup>
10. Garaż	40.64 m <sup>2</sup>

## Piętro I

1. Pokój rodzinny	25.67 m <sup>2</sup>
2. Sypialnia	18.60 m <sup>2</sup>
3. Łazienka	6.90 m <sup>2</sup>
4. Garderoba	4.87 m <sup>2</sup>
5. Sypialnia	18.90 m <sup>2</sup>
6. Sypialnia	18.86 m <sup>2</sup>
7. Pokój rekreacyjny	18.64 m <sup>2</sup>
8. Łazienka	10.95 m <sup>2</sup>