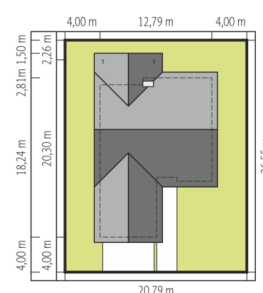
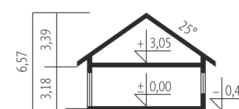


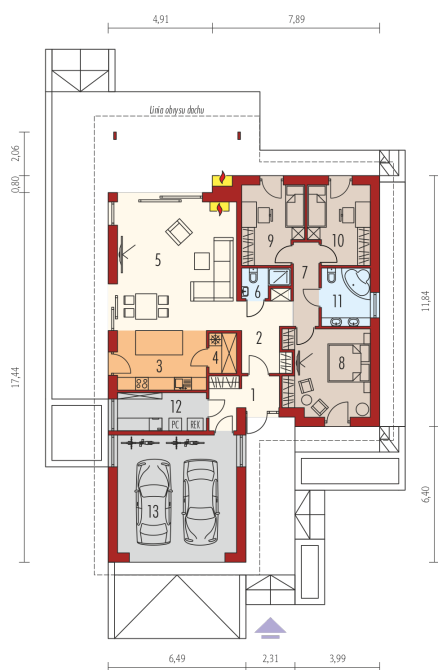


Powierzchnia użytkowa	112.31 m ²
Powierzchnia zabudowy	206.02 m ²
Pow. netto	174.99 m ²
Kubatura	494.43 m ³
Wysokość budynku	6.57 m
Kąt nachylenia dachu	25° null

Koszt budowy już od: 0 zł



Schemat uwzględnia minimalne odległości od budynku do granicy działki. Szczegóły w zakładce: Jak czytać projekt?



Parter

1. Wiatrołap	6.17 m ²
2. Hol	7.87 m ²
3. Kuchnia	11.71 m ²
4. Spizarnia	2.39 m ²
5. Pokój dzienny	34.14 m ²
6. Łazienka	2.60 m ²
7. Korytarz	4.64 m ²
8. Sypialnia	15.92 m ²
9. Sypialnia	10.32 m ²
10. Sypialnia	10.32 m ²
11. Łazienka	6.23 m ²
12. Pom. techniczne	7.40 m ²
13. Garaż	30.92 m ²