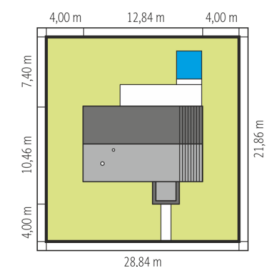
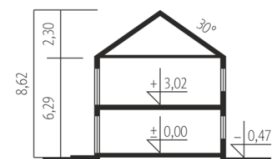




Powierzchnia użytkowa	155.75 m <sup>2</sup>
+ kotłownia	6.31 m <sup>2</sup>
Powierzchnia zabudowy	111.29 m <sup>2</sup>
Pow. netto	171.33 m <sup>2</sup>
Kubatura	447.96 m <sup>3</sup>
Wysokość budynku	8.62 m
Kąt nachylenia dachu	30° null

Koszt budowy już od: 0 zł



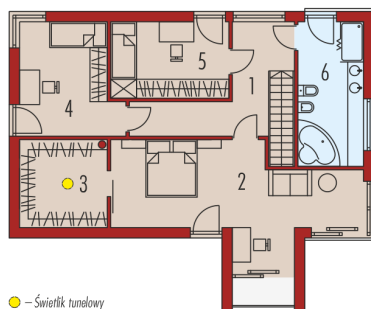
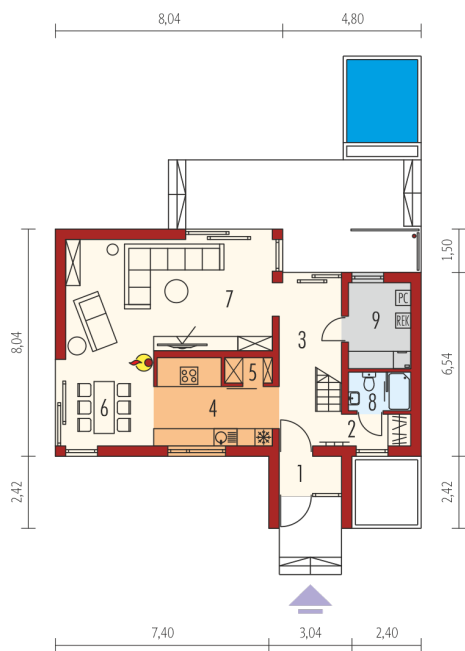
Schemat uwzględnia minimalne odległości od budynku do granicy działki.  
Szczegóły w zakładce: Jak czytać projekt?

## Parter

1. Wiatrołap	3.34 m <sup>2</sup>
2. Garderoba	2.58 m <sup>2</sup>
3. Hol + schody	12.04 m <sup>2</sup>
4. Kuchnia	10.92 m <sup>2</sup>
5. Spizarnia	1.07 m <sup>2</sup>
6. Jadalnia	11.61 m <sup>2</sup>
7. Pokój dzienny	27.37 m <sup>2</sup>
8. Łazienka	2.81 m <sup>2</sup>
9. Pom. techniczne	6.31 m <sup>2</sup>

## Piętro I

1. Korytarz	11.45 m <sup>2</sup>
2. Sypialnia + aneks do pracy	
3. Garderoba	8.73 m <sup>2</sup> 27.05 m <sup>2</sup>
4. Sypialnia	13.22 m <sup>2</sup>
5. Sypialnia	12.27 m <sup>2</sup>
6. Łazienka	11.29 m <sup>2</sup>



● - Świećtk tunelowy