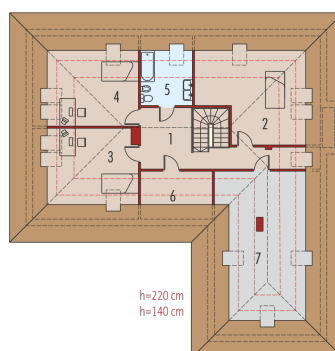
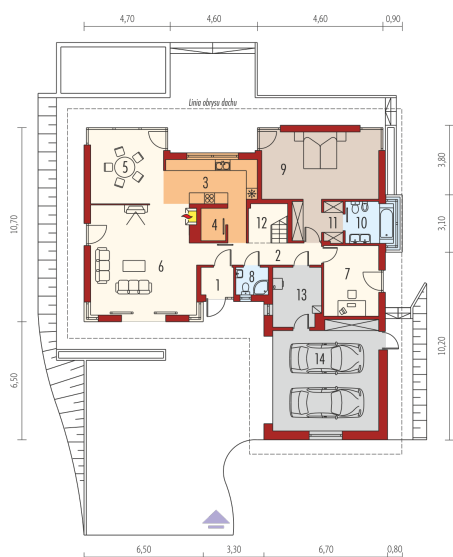
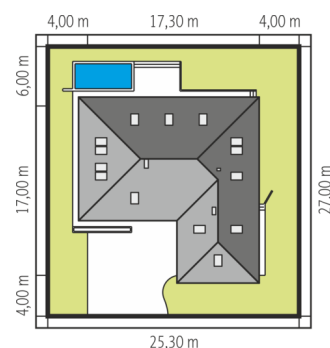
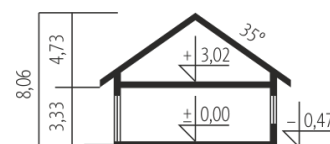




Powierzchnia użytkowa	186.64 m ²
+ garaż	32.85 m ²
+ strych	14.02 m ²
+ kotłownia	8.29 m ²
Powierzchnia zabudowy	209.53 m ²
Pow. netto	373.10 m ²
Kubatura	783.91 m ³
Wysokość budynku	8.06 m
Kąt nachylenia dachu	35°
<hr/>	
Koszt budowy już od:	0 zł



Parter

1. Wiatrołap	2.58 m ²
2. Hol	11.02 m ²
3. Kuchnia	13.89 m ²
4. Spiżarnia	2.30 m ²
5. Jadalnia	15.30 m ²
6. Pokój dzienny	33.93 m ²
7. Gabinet	10.86 m ²
8. Łazienka	2.75 m ²
9. Sypialnia	23.04 m ²
10. Łazienka	5.76 m ²
11. Garderoba	5.94 m ²
12. Garderoba	1.21 m ²
13. Kotłownia	8.29 m ²
14. Garaż	32.85 m ²

Poddasze

1. Korytarz	15.14 m ²
2. Sypialnia	15.09 m ²
3. Sypialnia	10.97 m ²
4. Sypialnia	11.22 m ²
5. Łazienka	5.12 m ²
6. Garderoba	2.52 m ²
7. Strych	14.02 m ²