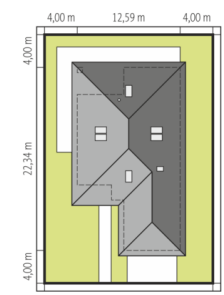
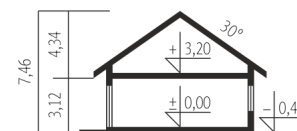
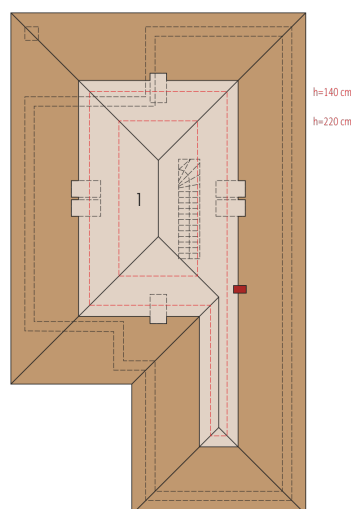
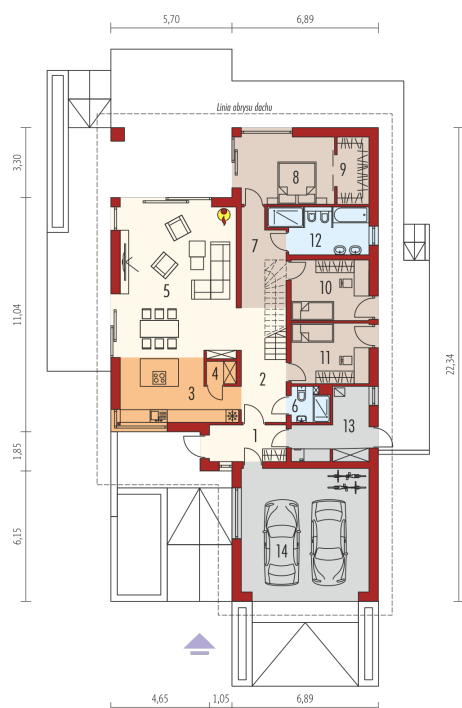




|                       |                       |
|-----------------------|-----------------------|
| Powierzchnia użytkowa | 132.48 m <sup>2</sup> |
| Powierzchnia zabudowy | 247.25 m <sup>2</sup> |
| Pow. netto            | 207.50 m <sup>2</sup> |
| Kubatura              | 573.66 m <sup>3</sup> |
| Wysokość budynku      | 7.44 m                |
| Kąt nachylenia dachu  | 30°                   |
| Koszt budowy już od:  | 0 zł                  |



Schemat uwzględnia minimalne odległości od budynku do granicy działki.  
Szczegóły w zakładce: Jak czytać projekt?



## Parter

|                             |                      |
|-----------------------------|----------------------|
| 1. Wiatrołap                | 6.12 m <sup>2</sup>  |
| 2. Hol + schody             | 11.21 m <sup>2</sup> |
| 3. Kuchnia                  | 14.57 m <sup>2</sup> |
| 4. Spiżarnia                | 1.43 m <sup>2</sup>  |
| 5. Pokój dzienny + jadalnia | 39.26 m <sup>2</sup> |
| 6. Łazienka                 | 2.79 m <sup>2</sup>  |
| 7. Korytarz + schody        | 8.83 m <sup>2</sup>  |
| 8. Sypialnia                | 13.78 m <sup>2</sup> |
| 9. Garderoba                | 4.66 m <sup>2</sup>  |
| 10. Sypialnia               | 10.31 m <sup>2</sup> |
| 11. Sypialnia               | 10.31 m <sup>2</sup> |
| 12. Łazienka                | 9.21 m <sup>2</sup>  |
| 13. Kotłownia               | 9.19 m <sup>2</sup>  |
| 14. Garaż                   | 34.75 m <sup>2</sup> |

## Poddasze do adaptacji

|                          |                      |
|--------------------------|----------------------|
| 1. Poddasze do adaptacji | 41.62 m <sup>2</sup> |
|--------------------------|----------------------|