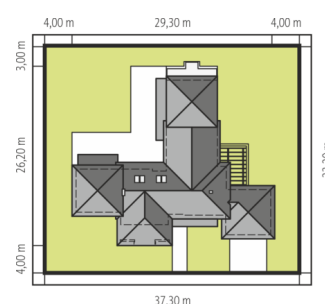
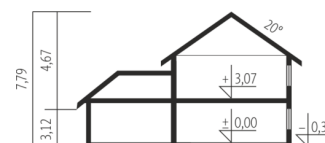
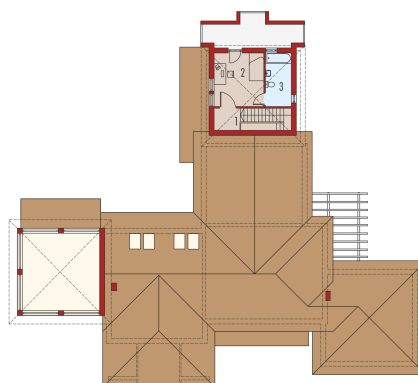




|                       |                        |
|-----------------------|------------------------|
| Powierzchnia użytkowa | 261.05 m <sup>2</sup>  |
| + garaż               | 42.25 m <sup>2</sup>   |
| + kotłownia           | 14.04 m <sup>2</sup>   |
| Powierzchnia zabudowy | 356.18 m <sup>2</sup>  |
| Pow. netto            | 345.68 m <sup>2</sup>  |
| Kubatura              | 1084.57 m <sup>3</sup> |
| Wysokość budynku      | 7.79 m                 |
| Kąt nachylenia dachu  | 20°                    |
| <hr/>                 |                        |
| Koszt budowy już od:  | 0 zł                   |



Schemat uwzględnia minimalne odległości od budynku do granicy działki.  
Szczegóły w zakładce: Jak czytać projekt?



## Parter

|                      |                      |
|----------------------|----------------------|
| 1. Wiatrołap         | 4.45 m <sup>2</sup>  |
| 2. Hol               | 13.81 m <sup>2</sup> |
| 3. Kuchnia           | 19.82 m <sup>2</sup> |
| 4. Spizarnia         | 2.72 m <sup>2</sup>  |
| 5. Jadalnia          | 29.18 m <sup>2</sup> |
| 6. Pokój dzienny     | 45.37 m <sup>2</sup> |
| 7. Gabinet           | 21.47 m <sup>2</sup> |
| 8. Toaleta           | 2.85 m <sup>2</sup>  |
| 9. Korytarz + schody | 27.50 m <sup>2</sup> |
| 10. Sypialnia        | 23.50 m <sup>2</sup> |
| 11. Garderoba        | 7.65 m <sup>2</sup>  |
| 12. Sypialnia        | 16.81 m <sup>2</sup> |
| 13. Łazienka         | 9.96 m <sup>2</sup>  |
| 14. Toaleta          | 3.45 m <sup>2</sup>  |
| 15. Ogród zimowy     | 9.52 m <sup>2</sup>  |
| 16. Kotłownia        | 14.04 m <sup>2</sup> |
| 17. Garaż            | 42.25 m <sup>2</sup> |

## Piętro I

|              |                      |
|--------------|----------------------|
| 1. Korytarz  | 3.15 m <sup>2</sup>  |
| 2. Sypialnia | 13.10 m <sup>2</sup> |
| 3. Łazienka  | 6.74 m <sup>2</sup>  |