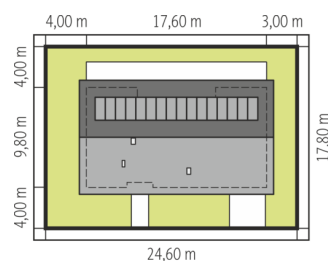
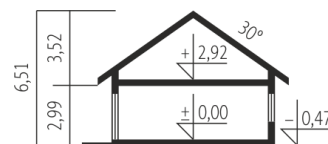
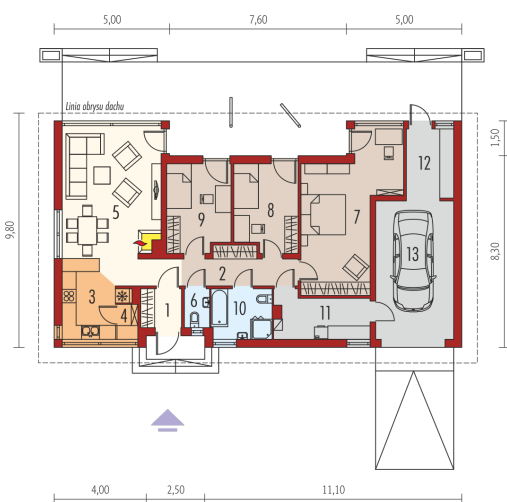




Powierzchnia użytkowa	95.13 m <sup>2</sup>
+ garaż	19.22 m <sup>2</sup>
+ kotłownia	7.30 m <sup>2</sup>
+ pom. gospodarcze	5.86 m <sup>2</sup>
Powierzchnia zabudowy	172.73 m <sup>2</sup>
Pow. netto	146.11 m <sup>2</sup>
Kubatura	395.05 m <sup>3</sup>
Wysokość budynku	6.51 m
Kąt nachylenia dachu	30°
Koszt budowy już od:	0 zł



Schemat uwzględnił minimalne odległości od budynku do granicy działki.  
Szczegóły w zakładce: Jak czytać projekt?



## Parter

1. Wiatrołap	2.88 m <sup>2</sup>
2. Hol	8.91 m <sup>2</sup>
3. Kuchnia	7.64 m <sup>2</sup>
4. Spiżarnia	1.26 m <sup>2</sup>
5. Pokój dzienny + jadalnia	25.05 m <sup>2</sup>
6. Toaleta	1.76 m <sup>2</sup>
7. Sypialnia	22.03 m <sup>2</sup>
8. Sypialnia	10.00 m <sup>2</sup>
9. Sypialnia	10.11 m <sup>2</sup>
10. Łazienka	5.49 m <sup>2</sup>
11. Kotłownia	7.30 m <sup>2</sup>
12. Pom. gospodarcze	5.86 m <sup>2</sup>
13. Garaż	19.22 m <sup>2</sup>