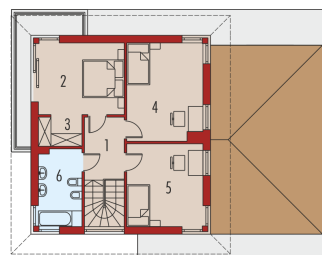
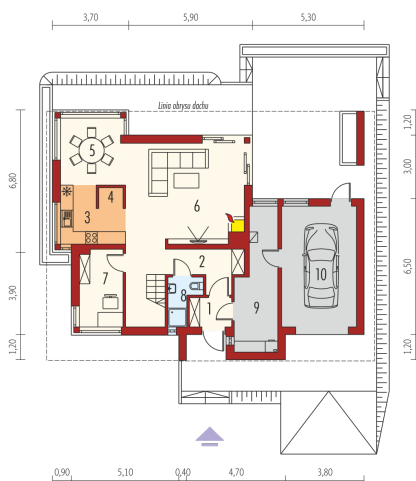
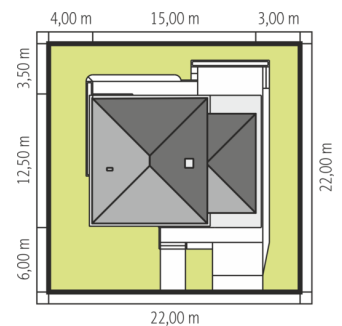
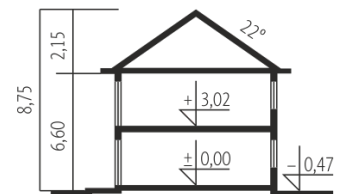




| | |
|-----------------------|-----------------------|
| Powierzchnia użytkowa | 130.37 m ² |
| + garaż | 20.34 m ² |
| + kotłownia | 11.93 m ² |
| Powierzchnia zabudowy | 160.13 m ² |
| Pow. netto | 197.75 m ² |
| Kubatura | 522.18 m ³ |
| Wysokość budynku | 8.75 m |
| Kąt nachylenia dachu | 22° null |

Koszt budowy już od: 0 zł



Parter

| | |
|------------------|----------------------|
| 1. Wiatrołap | 3.10 m ² |
| 2. Hol | 12.53 m ² |
| 3. Kuchnia | 7.11 m ² |
| 4. Spiżarnia | 1.12 m ² |
| 5. Jadalnia | 9.49 m ² |
| 6. Pokój dzienny | 27.02 m ² |
| 7. Gabinet | 7.58 m ² |
| 8. Łazienka | 2.72 m ² |
| 9. Kotłownia | 11.93 m ² |
| 10. Garaż | 20.34 m ² |

Piętro I

| | |
|--------------|----------------------|
| 1. Korytarz | 5.61 m ² |
| 2. Sypialnia | 13.84 m ² |
| 3. Garderoba | 2.75 m ² |
| 4. Sypialnia | 16.80 m ² |
| 5. Sypialnia | 13.25 m ² |
| 6. Łazienka | 7.45 m ² |