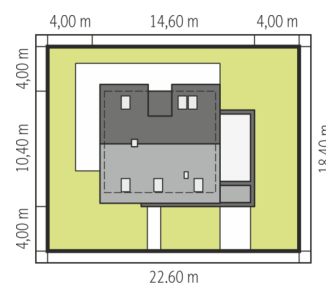
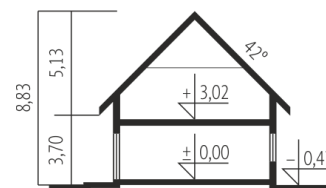


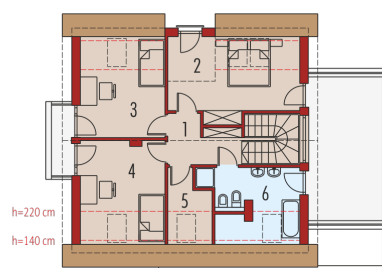
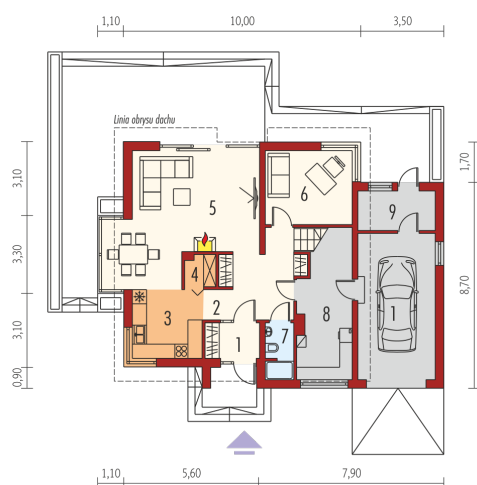


Powierzchnia użytkowa	125.61 m ²
+ garaż	19.40 m ²
+ kotłownia	10.43 m ²
+ pom. gospodarcze	5.19 m ²
Powierzchnia zabudowy	135.36 m ²
Pow. netto	209.56 m ²
Kubatura	502.38 m ³
Wysokość budynku	8.83 m
Kąt nachylenia dachu	42° (5°)

Koszt budowy już od: 0 zł



Schemat uwzględnia minimalne odległości od budynku do granicy działki.
Szczegóły w zakładce: Jak czytać projekt?



Parter

1. Wiatrołap	3.36 m ²
2. Hol + schody	14.54 m ²
3. Kuchnia	8.43 m ²
4. Spiżarnia	1.59 m ²
5. Salon z jadalnią	29.51 m ²
6. Gabinet	11.26 m ²
7. Łazienka	3.01 m ²
8. Kotłownia	10.43 m ²
9. Pom. gospodarcze	5.19 m ²
10. Garaż	19.40 m ²

Poddasze

1. Korytarz	5.46 m ²
2. Sypialnia	13.91 m ²
3. Sypialnia	11.50 m ²
4. Sypialnia	11.74 m ²
5. Garderoba	3.19 m ²
6. Łazienka	8.11 m ²