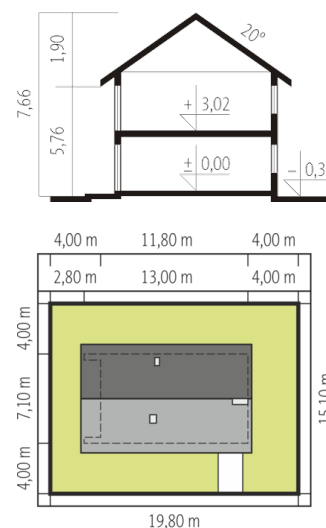
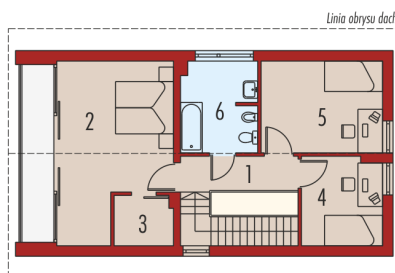
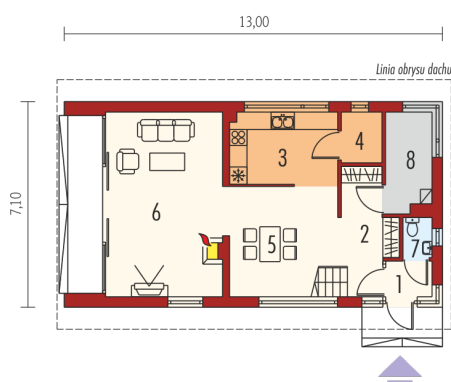




Powierzchnia użytkowa	120.67 m <sup>2</sup>
+ kotłownia	5.23 m <sup>2</sup>
Powierzchnia zabudowy	85.21 m <sup>2</sup>
Pow. netto	149.51 m <sup>2</sup>
Kubatura	458.78 m <sup>3</sup>
Wysokość budynku	7.66 m
Kąt nachylenia dachu	20°
<hr/>	
Koszt budowy już od:	0 zł



Schemat uwzględnia minimalne odległości od budynku do granicy działki.  
Szczegóły w zakładce: Jak czytać projekt?



### Parter

1. Wiatrołap	1.96 m <sup>2</sup>
2. Hol	10.85 m <sup>2</sup>
3. Kuchnia	9.11 m <sup>2</sup>
4. Spiżarnia	2.37 m <sup>2</sup>
5. Jadalnia	10.65 m <sup>2</sup>
6. Pokój dzienny	25.22 m <sup>2</sup>
7. Toaleta	1.32 m <sup>2</sup>
8. Kotłownia	5.23 m <sup>2</sup>

### Piętro I

1. Korytarz	4.87 m <sup>2</sup>
2. Sypialnia	21.32 m <sup>2</sup>
3. Garderoba	3.38 m <sup>2</sup>
4. Sypialnia	8.30 m <sup>2</sup>
5. Sypialnia	13.05 m <sup>2</sup>
6. Łazienka	8.27 m <sup>2</sup>