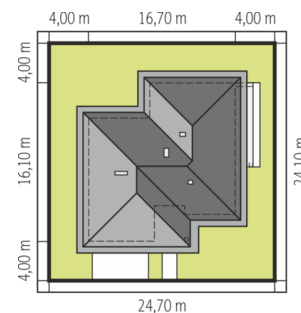
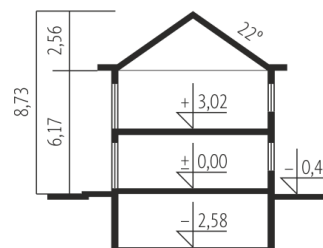
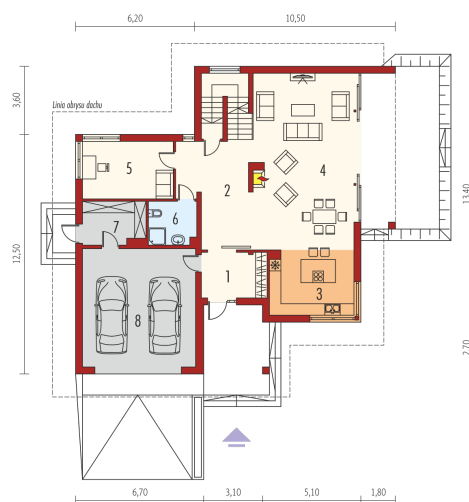
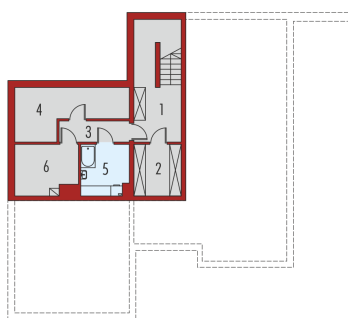




<b>Powierzchnia użytkowa</b>	<b>271.18 m<sup>2</sup></b>
+ garaż	36.11 m <sup>2</sup>
+ piwnica	52.06 m <sup>2</sup>
+ kotłownia	8.16 m <sup>2</sup>
<b>Powierzchnia zabudowy</b>	<b>219.89 m<sup>2</sup></b>
<b>Pow. netto</b>	<b>426.21 m<sup>2</sup></b>
<b>Kubatura</b>	<b>1057.92 m<sup>3</sup></b>
<b>Wysokość budynku</b>	<b>8.73 m</b>
<b>Kąt nachylenia dachu</b>	<b>22°</b>
<b>Koszt budowy już od:</b>	<b>0 zł</b>



Schemat uwzględnia minimalne odległości od budynku do granicy działki.  
Szczegóły w załączce: Jak czytać projekt?



### Piwnica

1. Korytarz	14.90 m <sup>2</sup>
2. Spiżarnia	6.50 m <sup>2</sup>
3. Korytarz	3.91 m <sup>2</sup>
4. Pom. gospodarcze	12.16 m <sup>2</sup>
5. Pralnia	6.43 m <sup>2</sup>
6. Kotłownia	8.16 m <sup>2</sup>

### Parter

1. Wiatrołap	7.91 m <sup>2</sup>
2. Hol + schody	25.65 m <sup>2</sup>
3. Kuchnia	14.56 m <sup>2</sup>
4. Pokój dzienny + jadalnia	48.91 m <sup>2</sup>
5. Gabinet	14.03 m <sup>2</sup>
6. Łazienka	5.51 m <sup>2</sup>
7. Pom. gospodarcze	7.10 m <sup>2</sup>
8. Garaż	36.11 m <sup>2</sup>

### Piętro I

1. Korytarz	22.26 m <sup>2</sup>
2. Sypialnia	24.37 m <sup>2</sup>
3. Łazienka	5.73 m <sup>2</sup>
4. Garderoba	9.04 m <sup>2</sup>
5. Sypialnia	20.68 m <sup>2</sup>
6. Sypialnia	18.64 m <sup>2</sup>
7. Pokój rekreacyjny	23.09 m <sup>2</sup>
8. Łazienka	13.44 m <sup>2</sup>

