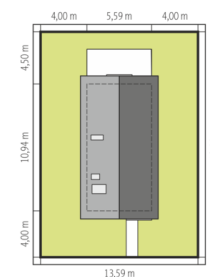
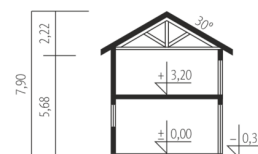


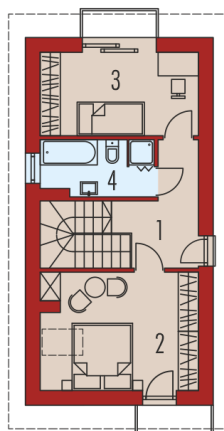
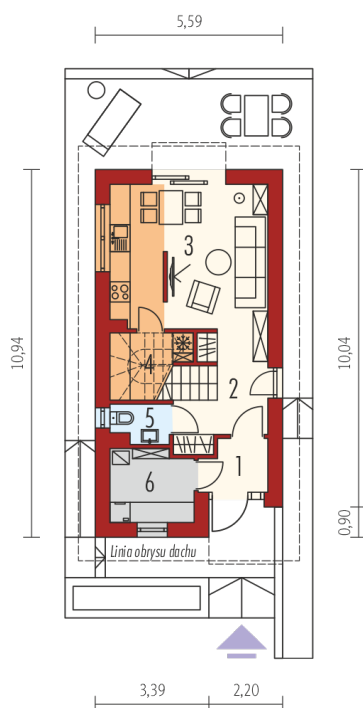


Powierzchnia użytkowa	76.92 m ²
Powierzchnia zabudowy	61.65 m ²
Pow. netto	92.82 m ²
Kubatura	241.17 m ³
Wysokość budynku	7.90 m
Kąt nachylenia dachu	30° null

Koszt budowy już od: 0 zł



Schemat uwzględnia minimalne odległości od budynku do granicy działki.
Szczegóły w zakładce: Jak czytać projekt?



Parter

1. Wiatrołap	2.89 m ²
2. Hol + schody	10.20 m ²
3. Pokój dzienny + kuchnia	19.88 m ²
4. Schowek / spiżarnia	2.35 m ²
5. Toaleta	1.84 m ²
6. Kotłownia	5.19 m ²

Piętro I

1. Korytarz	6.68 m ²
2. Sypialnia	16.15 m ²
3. Sypialnia	11.51 m ²
4. Łazienka	5.42 m ²