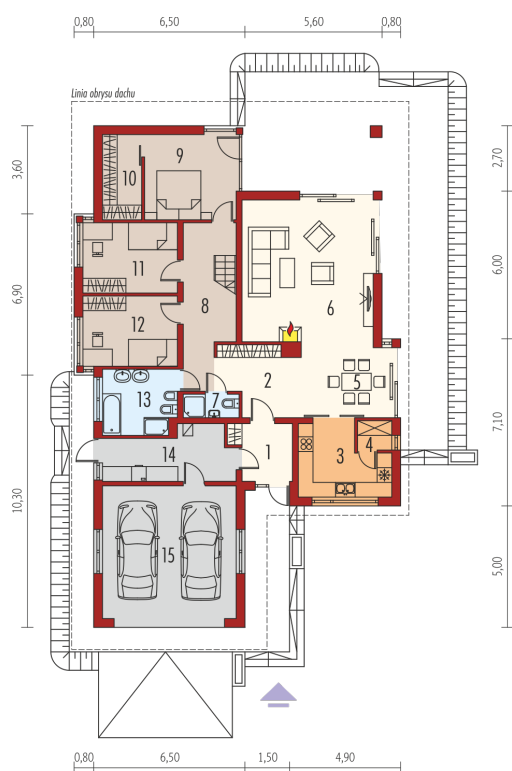
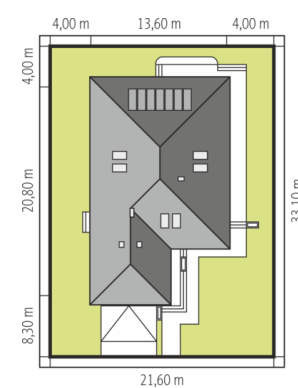
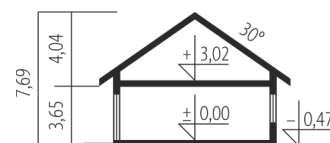


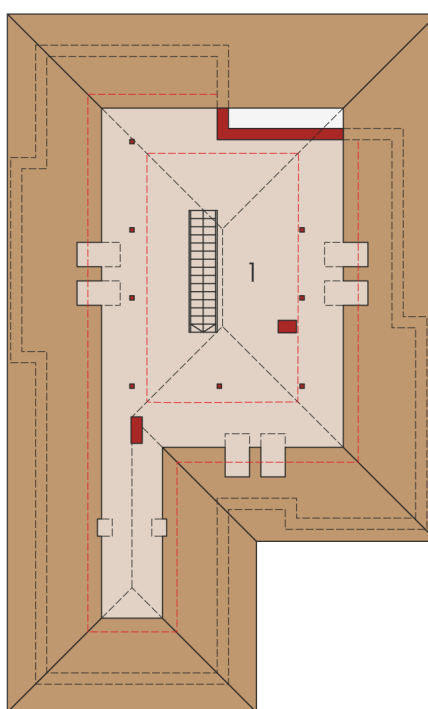


Powierzchnia użytkowa	130.39 m <sup>2</sup>
+ garaż	29.22 m <sup>2</sup>
+ kotłownia	10.59 m <sup>2</sup>
Powierzchnia zabudowy	232.82 m <sup>2</sup>
Pow. netto	355.61 m <sup>2</sup>
Kubatura	713.36 m <sup>3</sup>
Wysokość budynku	7.69 m
Kąt nachylenia dachu	30°
Koszt budowy już od:	0 zł



h=140 cm

h=220 cm



### Parter

1. Wiatrołap	5.54 m <sup>2</sup>
2. Hol	10.47 m <sup>2</sup>
3. Kuchnia	9.90 m <sup>2</sup>
4. Spizarnia	1.62 m <sup>2</sup>
5. Jadalnia	10.46 m <sup>2</sup>
6. Pokój dzienny	31.34 m <sup>2</sup>
7. Łazienka	2.11 m <sup>2</sup>
8. Korytarz + schody	11.14 m <sup>2</sup>
9. Sypialnia	12.84 m <sup>2</sup>
10. Garderoba	5.45 m <sup>2</sup>
11. Sypialnia	10.92 m <sup>2</sup>
12. Sypialnia	10.92 m <sup>2</sup>
13. Łazienka	7.68 m <sup>2</sup>
14. Kotłownia	10.59 m <sup>2</sup>
15. Garaż	29.22 m <sup>2</sup>

### Poddasze do adaptacji

1. Poddasze do adaptacji	58.60 m <sup>2</sup>
--------------------------	----------------------