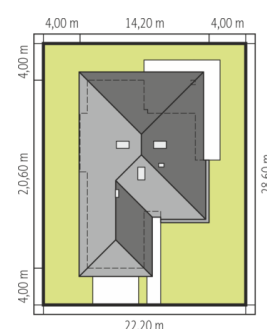
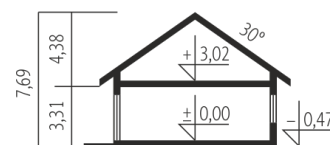
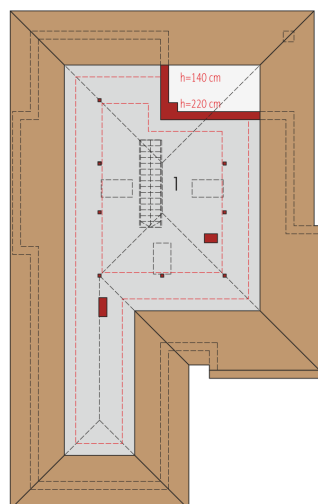
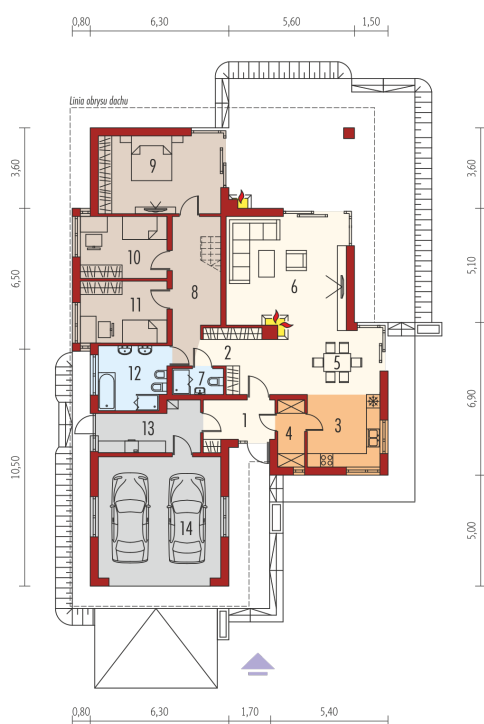




Powierzchnia użytkowa	131.11 m ²
+ garaż	29.21 m ²
+ kotłownia	8.75 m ²
Powierzchnia zabudowy	235.49 m ²
Pow. netto	196.67 m ²
Kubatura	529.75 m ³
Wysokość budynku	7.69 m
Kąt nachylenia dachu	30°
<hr/>	
Koszt budowy już od:	0 zł



Schemat uwzględnił minimalne odległości od budynku do granicy działki.
Szczegóły w zakładce: Jak czytać projekt?



Parter

1. Wiatrołap	5.97 m ²
2. Hol	9.70 m ²
3. Kuchnia	10.41 m ²
4. Spizarnia	3.51 m ²
5. Jadalnia	12.97 m ²
6. Pokój dzienny	26.57 m ²
7. Łazienka	2.56 m ²
8. Korytarz	11.15 m ²
9. Sypialnia	18.79 m ²
10. Sypialnia	10.53 m ²
11. Sypialnia	10.54 m ²
12. Łazienka	8.41 m ²
13. Kotłownia	8.75 m ²
14. Garaż	29.21 m ²

Poddasze do adaptacji

1. Poddasze do adaptacji	55.41 m ²
--------------------------	----------------------