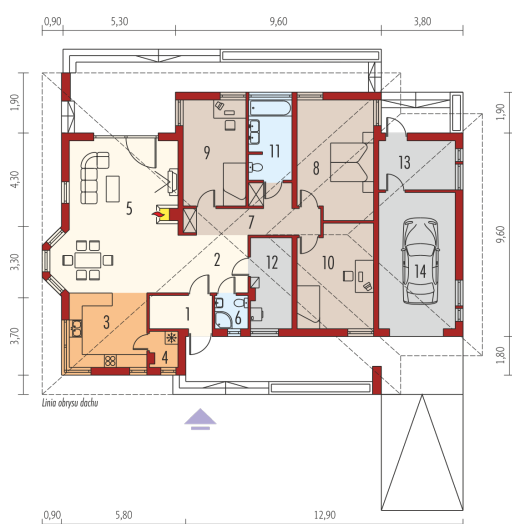
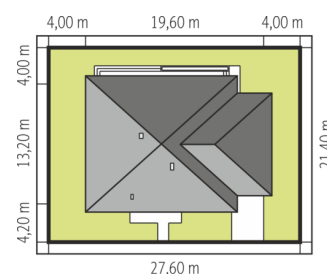
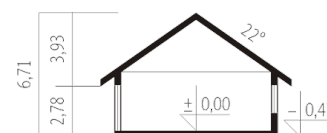




Powierzchnia użytkowa	133.94 m ²
+ garaż	21.61 m ²
+ kotłownia	7.78 m ²
+ pom. gospodarcze	8.19 m ²
Powierzchnia zabudowy	209.98 m ²
Pow. netto	198.57 m ²
Kubatura	532.16 m ³
Wysokość budynku	6.71 m
Kąt nachylenia dachu	22° /24°

Koszt budowy już od: 0 zł



Parter

1. Wiatrołap	4.23 m ²
2. Hol	8.76 m ²
3. Kuchnia	12.16 m ²
4. Spiżarnia	2.03 m ²
5. Pokój dzienny + jadalnia	37.46 m ²
6. Łazienka	2.24 m ²
7. Korytarz	10.10 m ²
8. Sypialnia	18.96 m ²
9. Pokój	14.24 m ²
10. Pokój	16.48 m ²
11. Łazienka	7.28 m ²
12. Kotłownia	7.78 m ²
13. Pom. gospodarcze	8.19 m ²
14. Garaż	21.61 m ²