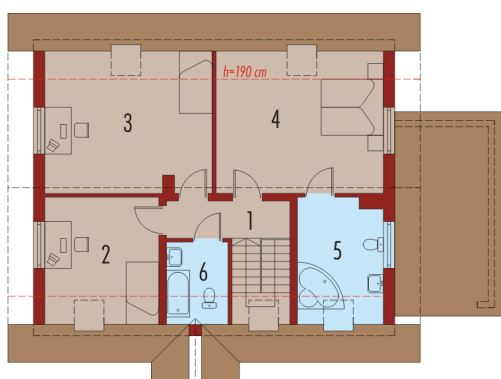
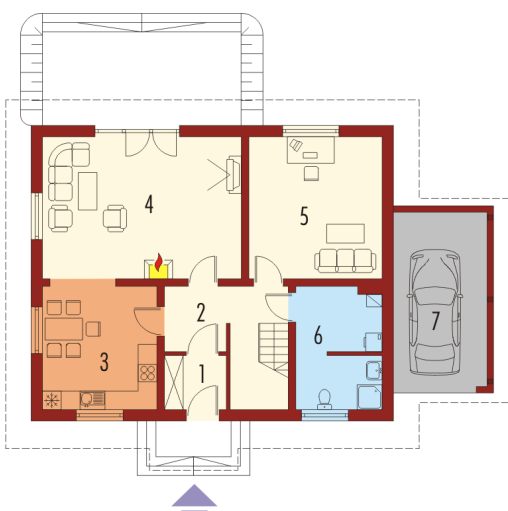
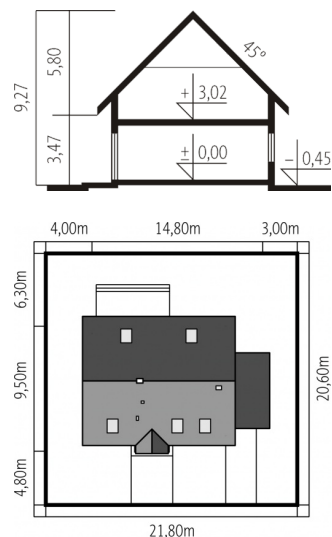




Powierzchnia użytkowa	148.51 m <sup>2</sup>
Powierzchnia zabudowy	129.95 m <sup>2</sup>
Pow. netto	175.55 m <sup>2</sup>
Kubatura	448.86 m <sup>3</sup>
Wysokość budynku	9.25 m
Kąt nachylenia dachu	45°
Koszt budowy już od:	0 zł



### Parter

1. Wiatrołap	3.36 m <sup>2</sup>
2. Hol	6.37 m <sup>2</sup>
3. Kuchnia + jadalnia	14.31 m <sup>2</sup>
4. Pokój dzienny	28.50 m <sup>2</sup>
5. Pokój	19.21 m <sup>2</sup>
6. Toaleta, pom. gospodarcze	10.31 m <sup>2</sup>
7. Wiatka samochodowa	16.80 m <sup>2</sup>

### Poddasze

1. Korytarz	4.63 m <sup>2</sup>
2. Pokój	11.48 m <sup>2</sup>
3. Pokój	19.20 m <sup>2</sup>
4. Sypialnia	19.44 m <sup>2</sup>
5. Łazienka	8.34 m <sup>2</sup>
6. Łazienka	3.36 m <sup>2</sup>