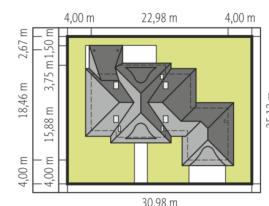
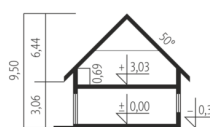


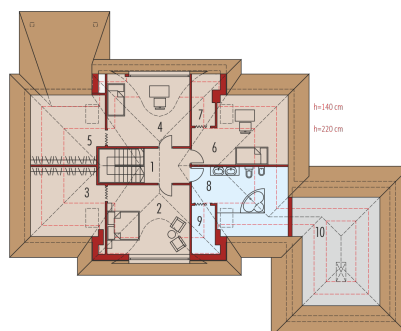
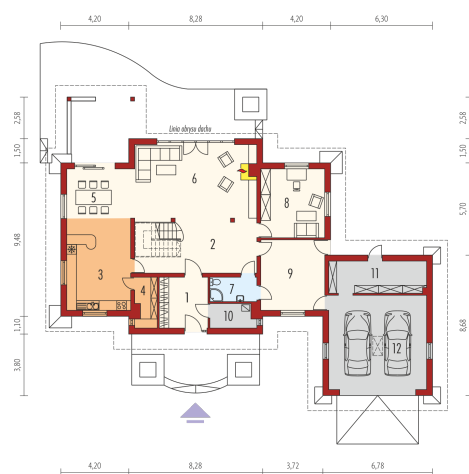


Powierzchnia użytkowa	240.84 m ²
+ garaż	35.17 m ²
+ strych	9.15 m ²
+ kotłownia	3.96 m ²
+ pom. gospodarcze	11.37 m ²
Powierzchnia zabudowy	257.09 m ²
Pow. netto	414.77 m ²
Kubatura	866.45 m ³
Wysokość budynku	9.50 m
Kąt nachylenia dachu	50° (35°, 38°, 13°)

Koszt budowy już od: 0 zł



Schemat uwzględnia minimalne odległości od budynku do granicy działki.
Szczegóły w zakładce: Jak czytać projekt?



Parter

1. Wiatrolap	9.51 m ²
2. Hol + schody	23.69 m ²
3. Kuchnia	18.04 m ²
4. Spizarnia	4.18 m ²
5. Jadalnia	16.27 m ²
6. Pokój dzienny	36.47 m ²
7. Łazienka	4.25 m ²
8. Pokój	16.48 m ²
9. Siłownia	17.29 m ²
10. Kotłownia	3.96 m ²
11. Pom. gospodarcze	11.37 m ²
12. Garaż	35.17 m ²

Poddasze

1. Korytarz	6.97 m ²
2. Sypialnia	24.02 m ²
3. Garderoba	7.05 m ²
4. Sypialnia	24.39 m ²
5. Garderoba	7.05 m ²
6. Sypialnia	10.14 m ²
7. Garderoba	2.45 m ²
8. Łazienka	10.14 m ²
9. Garderoba	2.45 m ²
10. Strych	9.15 m ²