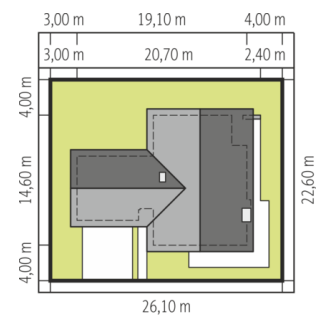
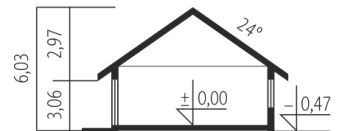
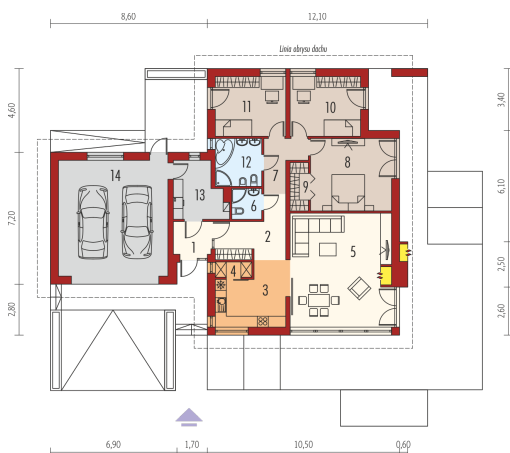




Powierzchnia użytkowa	120.92 m <sup>2</sup>
+ garaż	37.86 m <sup>2</sup>
+ kotłownia	7.97 m <sup>2</sup>
Powierzchnia zabudowy	219.43 m <sup>2</sup>
Pow. netto	182.76 m <sup>2</sup>
Kubatura	520.73 m <sup>3</sup>
Wysokość budynku	6.03 m
Kąt nachylenia dachu	24°
Koszt budowy już od:	0 zł



Schemat uwzględnia minimalne odległości od budynku do granicy działki. Szczegóły w zakładce: Jak czytać projekt?



### Parter

1. Wiatrołap	3.62 m <sup>2</sup>
2. Hol	7.90 m <sup>2</sup>
3. Kuchnia	11.83 m <sup>2</sup>
4. Spizarnia	1.61 m <sup>2</sup>
5. Pokój dzienny	34.87 m <sup>2</sup>
6. Łazienka	2.69 m <sup>2</sup>
7. Korytarz	6.82 m <sup>2</sup>
8. Sypialnia	17.47 m <sup>2</sup>
9. Garderoba	2.57 m <sup>2</sup>
10. Sypialnia	12.49 m <sup>2</sup>
11. Sypialnia	12.49 m <sup>2</sup>
12. Łazienka	6.56 m <sup>2</sup>
13. Kotłownia	7.97 m <sup>2</sup>
14. Garaż	37.86 m <sup>2</sup>