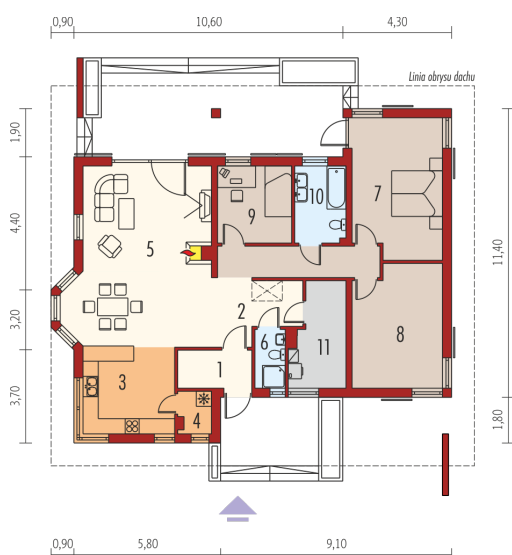
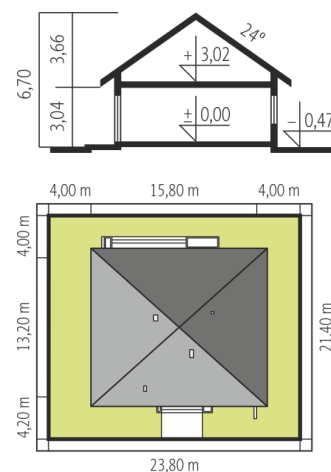




|                       |                       |
|-----------------------|-----------------------|
| Powierzchnia użytkowa | 124.32 m <sup>2</sup> |
| + kotłownia           | 7.96 m <sup>2</sup>   |
| Powierzchnia zabudowy | 163.93 m <sup>2</sup> |
| Pow. netto            | 167.93 m <sup>2</sup> |
| Kubatura              | 366.91 m <sup>3</sup> |
| Wysokość budynku      | 6.70 m                |
| Kąt nachylenia dachu  | 24°                   |
| <hr/>                 |                       |
| Koszt budowy już od:  | 0 zł                  |



### Parter

|                             |                      |
|-----------------------------|----------------------|
| 1. Wiatrołap                | 4.23 m <sup>2</sup>  |
| 2. Hol                      | 15.61 m <sup>2</sup> |
| 3. Kuchnia                  | 12.16 m <sup>2</sup> |
| 4. Spiżarnia                | 2.03 m <sup>2</sup>  |
| 5. Pokój dzienny + jadalnia | 37.46 m <sup>2</sup> |
| 6. Łazienka                 | 2.69 m <sup>2</sup>  |
| 7. Sypialnia                | 18.96 m <sup>2</sup> |
| 8. Sypialnia                | 16.48 m <sup>2</sup> |
| 9. Sypialnia                | 8.73 m <sup>2</sup>  |
| 10. Łazienka                | 5.97 m <sup>2</sup>  |
| 11. Kotłownia               | 7.96 m <sup>2</sup>  |