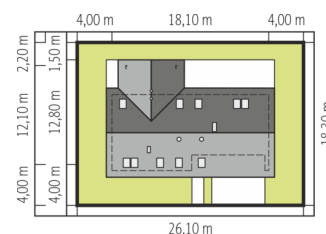
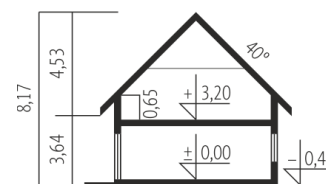


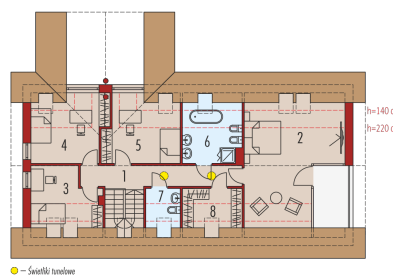
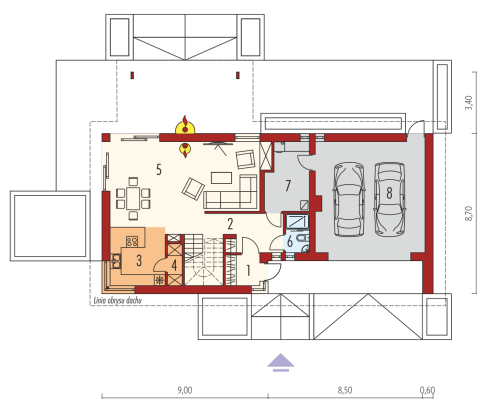


Powierzchnia użytkowa	145.34 m <sup>2</sup>
+ garaż	35.64 m <sup>2</sup>
+ kotłownia	8.32 m <sup>2</sup>
Powierzchnia zabudowy	178.35 m <sup>2</sup>
Pow. netto	279.42 m <sup>2</sup>
Kubatura	702.75 m <sup>3</sup>
Wysokość budynku	8.17 m
Kąt nachylenia dachu	40° null

Koszt budowy już od: 0 zł



Schemat uwzględnia minimalne odległości od budynku do granicy działki.  
Szczegóły w zakładce: Jak czytać projekt?



### Parter

1. Wiatrołap	3.07 m <sup>2</sup>
2. Hol + schody	14.79 m <sup>2</sup>
3. Kuchnia	9.47 m <sup>2</sup>
4. Spiżarnia	1.77 m <sup>2</sup>
5. Pokój dzienny + jadalnia	36.11 m <sup>2</sup>
6. Łazienka	2.62 m <sup>2</sup>
7. Kotłownia	8.32 m <sup>2</sup>
8. Garaż	35.64 m <sup>2</sup>

### Poddasze

1. Korytarz	10.05 m <sup>2</sup>
2. Sypialnia	23.31 m <sup>2</sup>
3. Sypialnia	8.17 m <sup>2</sup>
4. Sypialnia	10.93 m <sup>2</sup>
5. Sypialnia	10.95 m <sup>2</sup>
6. Łazienka	7.49 m <sup>2</sup>
7. Łazienka	2.41 m <sup>2</sup>
8. Garderoba	4.20 m <sup>2</sup>