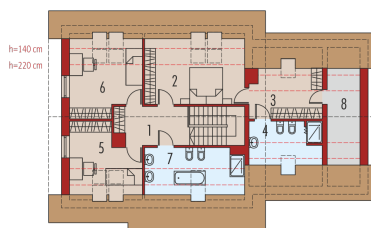
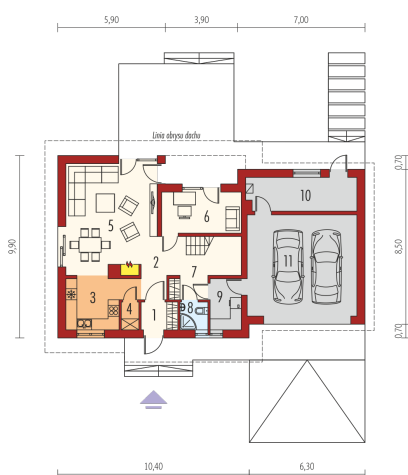
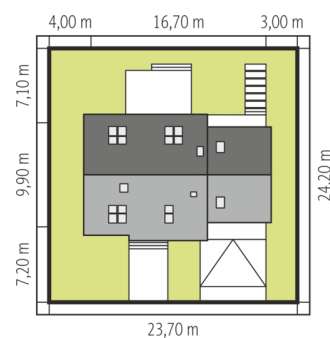
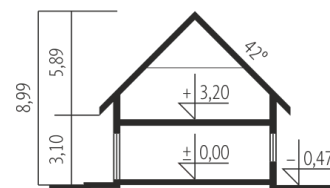




Powierzchnia użytkowa	140.17 m ²
+ garaż	32.73 m ²
+ strych	6.50 m ²
+ kotłownia	10.75 m ²
Powierzchnia zabudowy	154.31 m ²
Pow. netto	253.48 m ²
Kubatura	618.36 m ³
Wysokość budynku	8.99 m
Kąt nachylenia dachu	42°
<hr/>	
Koszt budowy już od:	0 zł



Parter

1. Wiatrołap	2.96 m ²
2. Hol + schody	14.60 m ²
3. Kuchnia	7.96 m ²
4. Spiżarnia	1.40 m ²
5. Pokój dzienny + jadalnia	28.10 m ²
6. Gabinet	9.56 m ²
7. Korytarz	2.67 m ²
8. Łazienka	2.24 m ²
9. Pom. gospodarcze	4.64 m ²
10. Kotłownia	10.75 m ²
11. Garaż	32.73 m ²

Poddasze

1. Korytarz	8.21 m ²
2. Sypialnia	14.04 m ²
3. Garderoba	7.75 m ²
4. Łazienka	6.21 m ²
5. Sypialnia	9.52 m ²
6. Sypialnia	12.04 m ²
7. Łazienka	8.27 m ²
8. Strych	6.50 m ²