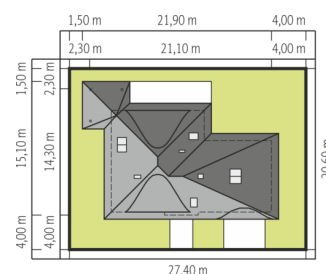
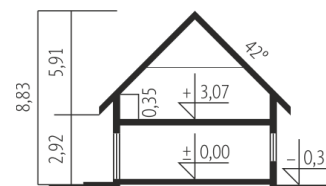


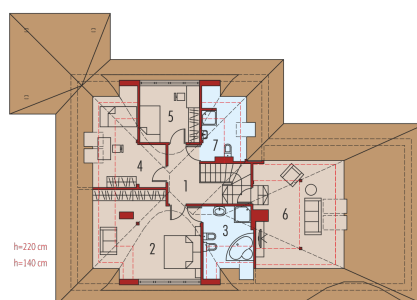
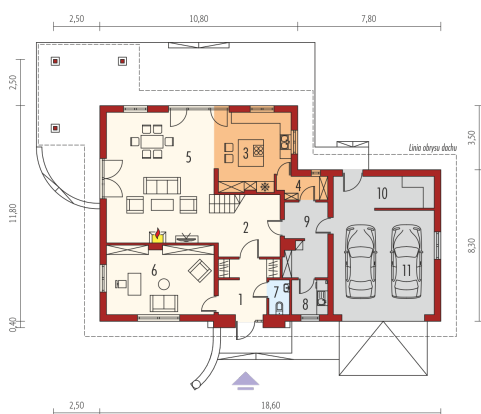


Powierzchnia użytkowa	185.47 m²
+ garaż	31.08 m ²
+ kotłownia	9.35 m ²
+ pom. gospodarcze	9.78 m ²
Powierzchnia zabudowy	205.44 m²
Pow. netto	325.11 m ²
Kubatura	739.29 m ³
Wysokość budynku	8.83 m
Kąt nachylenia dachu	42° (39°, 22°, 18°)

Koszt budowy już od: 0 zł



Schemat uwzględnia minimalne odległości od budynku do granicy działki.
Szczegóły w zakładce: Jak czytać projekt?



Parter

1. Wiatrołap	8.43 m ²
2. Hol + schody	12.22 m ²
3. Kuchnia	16.96 m ²
4. Spizarnia	3.29 m ²
5. Pokój dzienny + jadalnia	41.35 m ²
6. Gabinet	21.93 m ²
7. Toaleta	2.12 m ²
8. Pralnia	3.72 m ²
9. Kotłownia	9.35 m ²
10. Pom. gospodarcze	9.78 m ²
11. Garaż	31.08 m ²

Poddasze

1. Korytarz	6.69 m ²
2. Sypialnia	20.81 m ²
3. Łazienka	7.01 m ²
4. Sypialnia	10.75 m ²
5. Sypialnia	10.12 m ²
6. Pokój/gabinet	15.46 m ²
7. Łazienka	4.61 m ²