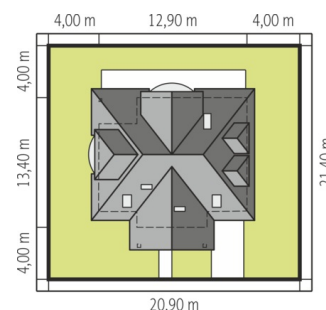
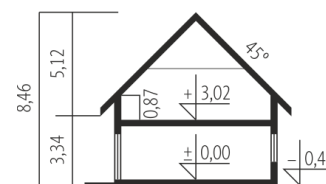
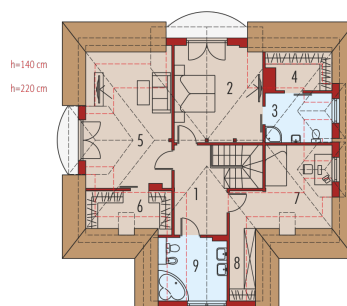
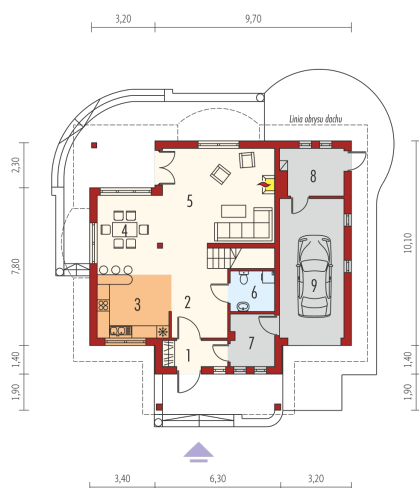




Powierzchnia użytkowa	160.21 m²
+ garaż	20.84 m ²
+ kotłownia	6.67 m ²
Powierzchnia zabudowy	150.03 m²
Pow. netto	257.34 m²
Kubatura	633.64 m³
Wysokość budynku	8.46 m
Kąt nachylenia dachu	45° /39°
Koszt budowy już od:	0 zł



Schemat uwzględnia minimalne odległości od budynku do granicy działki.
Szczegóły w zakładce: Jak czytać projekt?



Parter

1. Wiatrołap	3.94 m ²
2. Hol + schody	16.55 m ²
3. Kuchnia	10.45 m ²
4. Jadalnia	12.11 m ²
5. Pokój dzienny	25.43 m ²
6. Łazienka	3.96 m ²
7. Pom. gospodarcze	5.57 m ²
8. Kotłownia	6.67 m ²
9. Garaż	20.84 m ²

Poddasze

1. Korytarz	8.67 m ²
2. Sypialnia	18.83 m ²
3. Łazienka	6.96 m ²
4. Garderoba	1.61 m ²
5. Sypialnia	21.44 m ²
6. Garderoba	2.80 m ²
7. Sypialnia	10.06 m ²
8. Garderoba	3.66 m ²
9. Łazienka	8.17 m ²