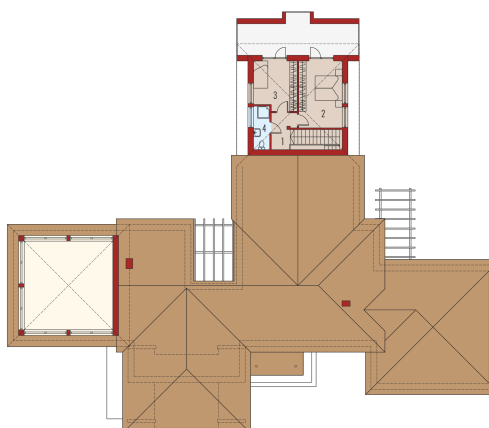
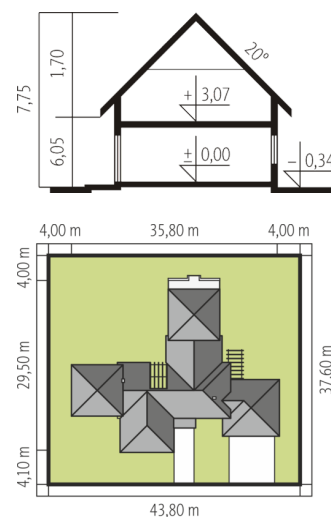




Powierzchnia użytkowa	363.10 m ²
+ garaż	50.79 m ²
Powierzchnia zabudowy	497.23 m ²
Pow. netto	425.17 m ²
Kubatura	1421.20 m ³
Wysokość budynku	8.02 m
Kąt nachylenia dachu	20°
<hr/>	
Koszt budowy już od:	0 zł



Parter

1. Wiatrołap	4.41 m ²
2. Hol	37.79 m ²
3. Kuchnia	18.08 m ²
4. Spiżarnia	2.96 m ²
5. Jadalnia	19.20 m ²
6. Pokój kominkowy	27.50 m ²
7. Salon	66.46 m ²
8. Ogród zimowy	12.51 m ²
9. Komunikacja	8.36 m ²
10. Toaleta	2.33 m ²
11. Łazienka	6.18 m ²
12. Pokój	17.71 m ²
13. Pokój	15.56 m ²
14. Sypialnia	29.51 m ²
15. Pokój kąpielowy	18.55 m ²
16. Sauna	5.56 m ²
17. Garderoba	7.26 m ²
18. Pom. gospodarcze	4.69 m ²
19. Garderoba	4.99 m ²
20. Kotłownia	9.71 m ²
21. Pom. gospodarcze	5.00 m ²
22. Warsztat	8.43 m ²
23. Pom. gospodarcze	7.53 m ²
24. Garaż	50.79 m ²

Piętro I

1. Korytarz	4.33 m ²
2. Sypialnia	15.89 m ²
3. Pokój	11.28 m ²

