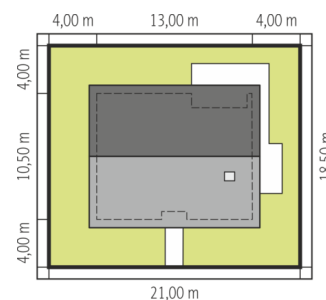
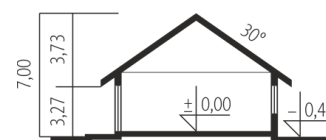


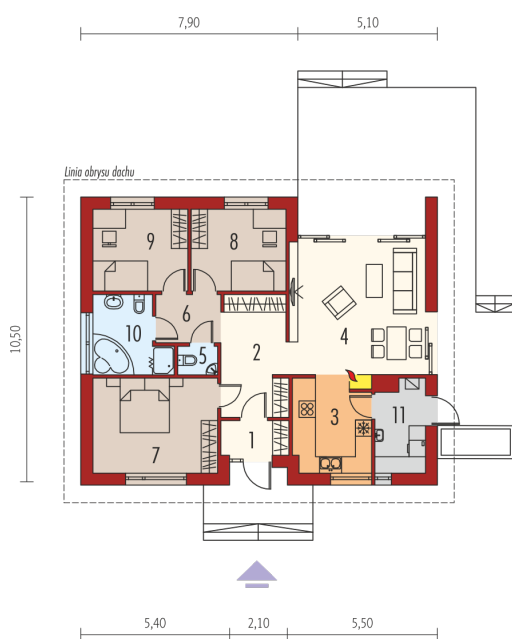


Powierzchnia użytkowa	96.61 m <sup>2</sup>
+ kotłownia	5.74 m <sup>2</sup>
Powierzchnia zabudowy	138.15 m <sup>2</sup>
Pow. netto	115.67 m <sup>2</sup>
Kubatura	307.54 m <sup>3</sup>
Wysokość budynku	7.00 m
Kąt nachylenia dachu	30° null

Koszt budowy już od: 0 zł



Schemat uwzględnia minimalne odległości od budynku do granicy działki.  
Szczegóły w zakładce: Jak czytać projekt?



## Parter

1. Wiatrołap	3.07 m <sup>2</sup>
2. Hol	10.71 m <sup>2</sup>
3. Kuchnia	9.54 m <sup>2</sup>
4. Pokój dzienny	24.40 m <sup>2</sup>
5. Toaleta	1.47 m <sup>2</sup>
6. Korytarz	4.12 m <sup>2</sup>
7. Sypialnia	15.66 m <sup>2</sup>
8. Sypialnia	10.26 m <sup>2</sup>
9. Sypialnia	10.26 m <sup>2</sup>
10. Łazienka	7.12 m <sup>2</sup>
11. Kotłownia	5.74 m <sup>2</sup>