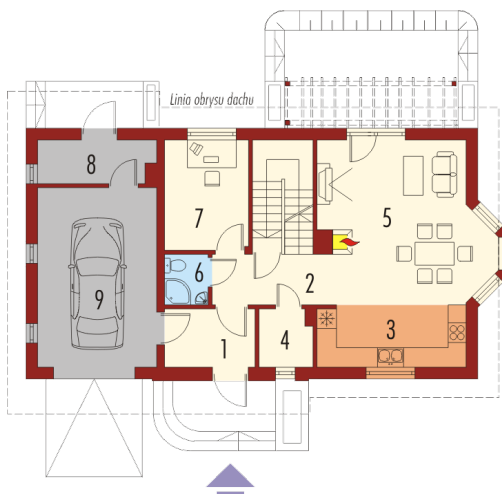
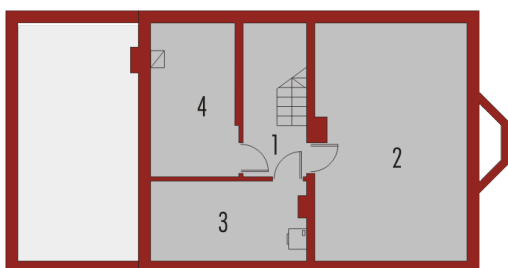
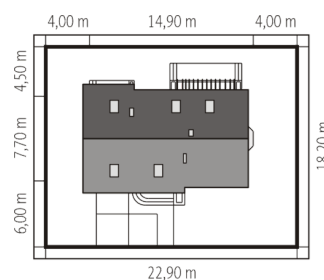
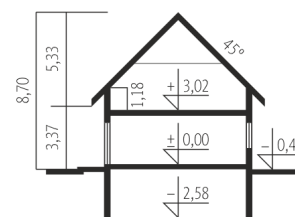




<b>Powierzchnia użytkowa</b>	<b>128.25 m<sup>2</sup></b>
+ garaż	19.37 m <sup>2</sup>
+ piwnica	60.14 m <sup>2</sup>
<b>Powierzchnia zabudowy</b>	<b>109.56 m<sup>2</sup></b>
<b>Pow. netto</b>	<b>239.55 m<sup>2</sup></b>
<b>Kubatura</b>	<b>598.89 m<sup>3</sup></b>
<b>Wysokość budynku</b>	<b>8.70 m</b>
<b>Kąt nachylenia dachu</b>	<b>45°</b>
<b>Koszt budowy już od:</b>	<b>0 zł</b>



### Piwnica

1. Korytarz	8.04 m <sup>2</sup>
2. Pom. gospodarcze	30.77 m <sup>2</sup>
3. Pom. gospodarcze	10.41 m <sup>2</sup>
4. Pom. gospodarcze	10.92 m <sup>2</sup>

### Parter

1. Wiatrołap	4.87 m <sup>2</sup>
2. Hol + schody	11.12 m <sup>2</sup>
3. Kuchnia	8.62 m <sup>2</sup>
4. Spizarnia	2.73 m <sup>2</sup>
5. Pokój dzienny + jadalnia	24.77 m <sup>2</sup>
6. Gabinet	8.56 m <sup>2</sup>
7. Łazienka	2.01 m <sup>2</sup>
8. Kotłownia	4.56 m <sup>2</sup>
9. Garaż	19.37 m <sup>2</sup>

### Poddasze

1. Korytarz	9.11 m <sup>2</sup>
2. Sypialnia	20.20 m <sup>2</sup>
3. Garderoba	4.84 m <sup>2</sup>
4. Sypialnia	10.14 m <sup>2</sup>
5. Sypialnia	10.45 m <sup>2</sup>
6. Łazienka	6.83 m <sup>2</sup>
7. Garderoba	4.00 m <sup>2</sup>

