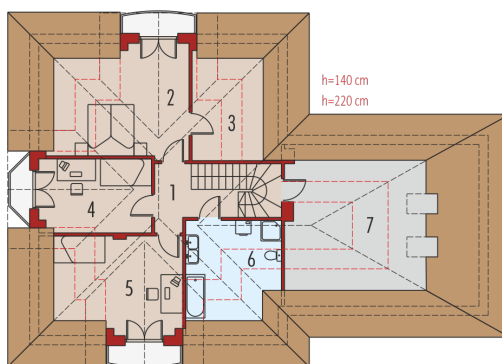
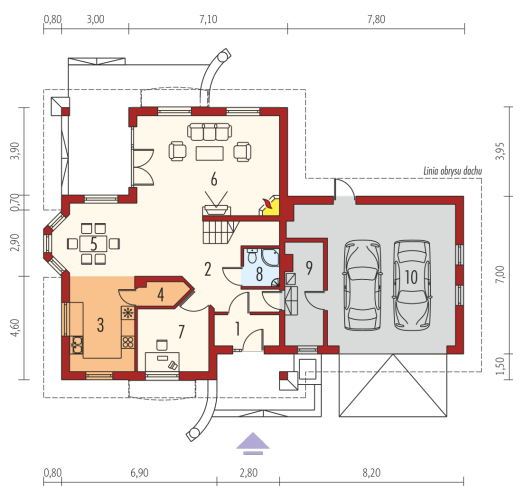
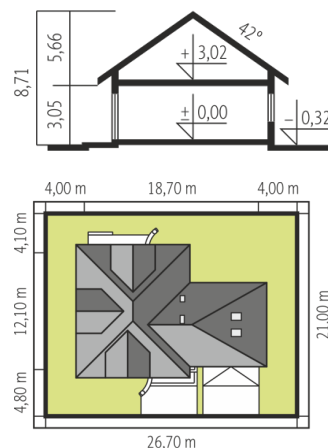




Powierzchnia użytkowa	152.64 m²
+ garaż	37.69 m ²
+ strych	18.37 m ²
+ kotłownia	7.36 m ²
Powierzchnia zabudowy	180.05 m²
Pow. netto	308.05 m²
Kubatura	634.50 m³
Wysokość budynku	8.71 m
Kąt nachylenia dachu	42° (27°)

Koszt budowy już od: 0 zł



Parter

1. Wiatrołap	3.94 m ²
2. Hol	11.73 m ²
3. Kuchnia	11.63 m ²
4. Spiżarnia	2.19 m ²
5. Jadalnia	17.74 m ²
6. Pokój dzienny	28.11 m ²
7. Gabinet	9.81 m ²
8. Łazienka	2.63 m ²
9. Kotłownia	7.36 m ²
10. Garaż	37.69 m ²

Poddasze

1. Korytarz	6.10 m ²
2. Sypialnia	17.19 m ²
3. Garderoba	6.53 m ²
4. Sypialnia	11.71 m ²
5. Sypialnia	13.99 m ²
6. Łazienka	9.34 m ²
7. Strych	18.37 m ²