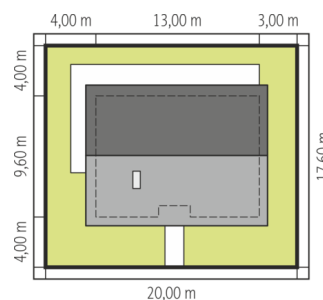
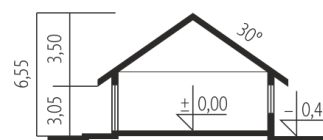


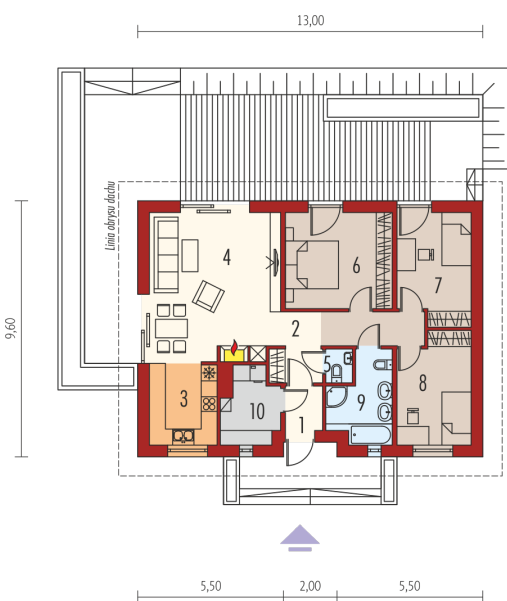


Powierzchnia użytkowa	90.97 m ²
+ kotłownia	5.43 m ²
Powierzchnia zabudowy	125.90 m ²
Pow. netto	101.60 m ²
Kubatura	272.11 m ³
Wysokość budynku	6.55 m
Kąt nachylenia dachu	30°

Koszt budowy już od: 0 zł



Schemat uwzględnia minimalne odległości od budynku do granicy działki.
Szczegóły w zakładce: Jak czytać projekt?



Parter

1. Wiatrołap	2.25 m ²
2. Hol	9.58 m ²
3. Kuchnia	7.74 m ²
4. Pokój dzienny + jadalnia	27.04 m ²
5. Toaleta	1.29 m ²
6. Sypialnia	14.23 m ²
7. Sypialnia	11.00 m ²
8. Sypialnia	11.00 m ²
9. Łazienka	6.84 m ²
10. Kotłownia	5.43 m ²