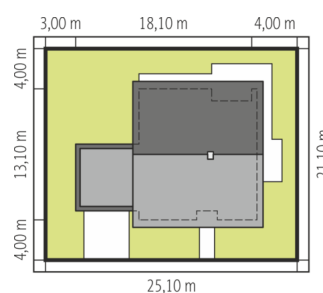
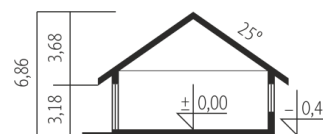
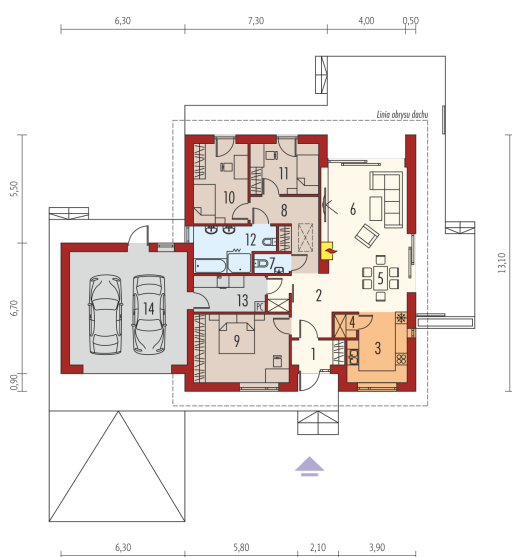




Powierzchnia użytkowa	109.70 m ²
+ garaż	34.16 m ²
+ pom. techniczne	6.58 m ²
Powierzchnia zabudowy	195.85 m ²
Pow. netto	163.92 m ²
Kubatura	458.23 m ³
Wysokość budynku	6.86 m
Kąt nachylenia dachu	25°
<hr/>	
Koszt budowy już od:	0 zł



Schemat uwzględnia minimalne odległości od budynku do granicy działki.
Szczegóły w zakładce: Jak czytać projekt?



Parter

1. Wiatrołap	3.31 m ²
2. Hol	8.30 m ²
3. Kuchnia	10.05 m ²
4. Spizarnia	1.30 m ²
5. Jadalnia	7.67 m ²
6. Pokój dzienny	23.24 m ²
7. Toaleta	1.69 m ²
8. Korytarz	8.96 m ²
9. Sypialnia	16.71 m ²
10. Sypialnia	11.10 m ²
11. Sypialnia	8.83 m ²
12. Łazienka	8.54 m ²
13. Pom. techniczne	6.58 m ²
14. Garaż	34.16 m ²