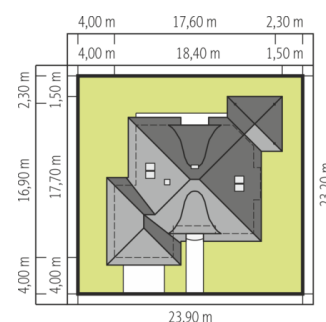
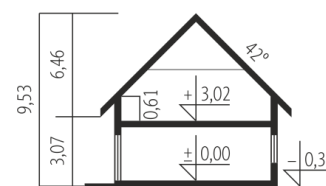
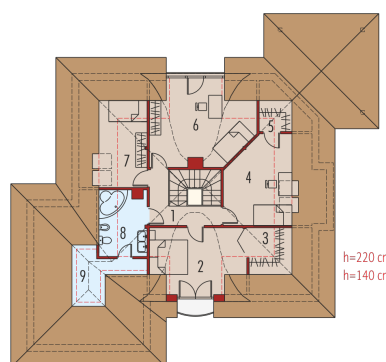
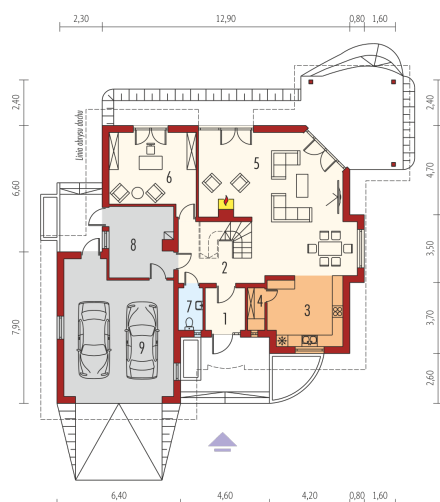




Powierzchnia użytkowa	173.86 m²
+ garaż	36.30 m ²
+ strych	5.05 m ²
+ kotłownia	12.06 m ²
Powierzchnia zabudowy	201.47 m²
Pow. netto	325.56 m²
Kubatura	745.08 m³
Wysokość budynku	9.53 m
Kąt nachylenia dachu	42° (35°, 25°, 27°, 25°)
Koszt budowy już	0 zł



Schemat uwzględnia minimalne odległości od budynku do granicy działki.
Szczegóły w zakładce: Jak czytać projekt?



Parter

1. Wiatrołap	4.49 m ²
2. Hol + schody	12.26 m ²
3. Kuchnia	13.62 m ²
4. Spiżarnia	1.98 m ²
5. Pokój dzienny	47.00 m ²
6. Gabinet	17.42 m ²
7. Toaleta	2.75 m ²
8. Kotłownia	12.06 m ²
9. Garaż	36.30 m ²

Poddasze

1. Korytarz	5.80 m ²
2. Sypialnia	12.43 m ²
3. Garderoba	4.36 m ²
4. Sypialnia	13.65 m ²
5. Garderoba	2.08 m ²
6. Sypialnia	20.14 m ²
7. Sypialnia	9.21 m ²
8. Łazienka	6.67 m ²
9. Strych	5.05 m ²