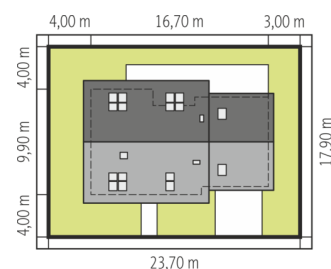
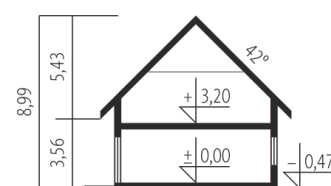
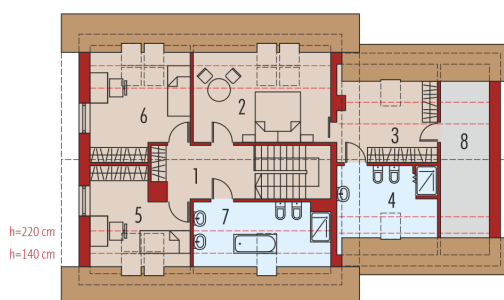




<b>Powierzchnia użytkowa</b>	<b>139.76 m<sup>2</sup></b>
+ garaż	33.21 m <sup>2</sup>
+ strych	7.13 m <sup>2</sup>
+ kotłownia	10.68 m <sup>2</sup>
+ pom. gospodarcze	4.59 m <sup>2</sup>
<b>Powierzchnia zabudowy</b>	<b>157.75 m<sup>2</sup></b>
<b>Pow. netto</b>	<b>248.19 m<sup>2</sup></b>
<b>Kubatura</b>	<b>607.79 m<sup>3</sup></b>
<b>Wysokość budynku</b>	<b>8.99 m</b>
<b>Kąt nachylenia dachu</b>	<b>42°</b>
<b>Koszt budowy już od:</b>	<b>0 zł</b>



Schemat uwzględnia minimalne odległości od budynku do granicy działki.  
Szczegóły w zakładce: Jak czytać projekt?



### Parter

1. Wiatrołap	2.97 m <sup>2</sup>
2. Hol + schody	14.64 m <sup>2</sup>
3. Kuchnia	7.88 m <sup>2</sup>
4. Spiżarnia	1.42 m <sup>2</sup>
5. Pokój dzienny	27.96 m <sup>2</sup>
6. Gabinet	9.17 m <sup>2</sup>
7. Korytarz	2.70 m <sup>2</sup>
8. Łazienka	2.26 m <sup>2</sup>
9. Pom. gospodarcze	4.59 m <sup>2</sup>
10. Kotłownia	10.68 m <sup>2</sup>
11. Garaż	33.21 m <sup>2</sup>

### Poddasze

1. Korytarz	8.23 m <sup>2</sup>
2. Sypialnia	13.88 m <sup>2</sup>
3. Garderoba	7.72 m <sup>2</sup>
4. Łazienka	6.28 m <sup>2</sup>
5. Sypialnia	9.62 m <sup>2</sup>
6. Sypialnia	12.00 m <sup>2</sup>
7. Łazienka	8.44 m <sup>2</sup>
8. Strych	7.13 m <sup>2</sup>