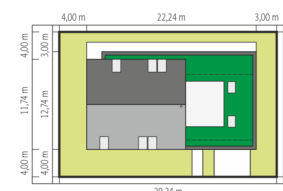
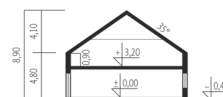
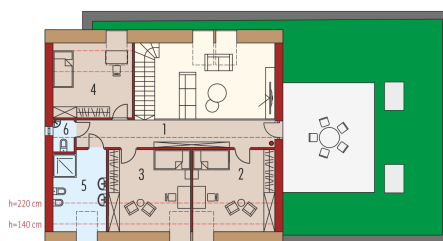
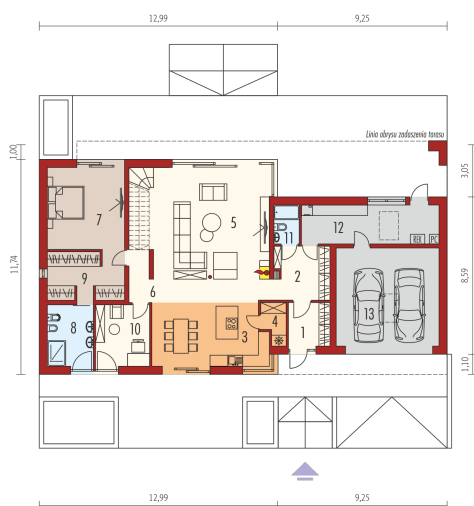




Powierzchnia użytkowa	215.86 m ²
Powierzchnia zabudowy	252.93 m ²
Pow. netto	350.95 m ²
Kubatura	912.44 m ³
Wysokość budynku	8.90 m
Kąt nachylenia dachu	35° (2°)
Koszt budowy już od:	0 zł



Schemat uwzględnia minimalne odległości od budynku do granicy działki.
Szczegóły w zakładce: jak czytać projekt?



Parter

1. Wiatrołap	5.29 m ²
2. Hol	9.13 m ²
3. Kuchnia + jadalnia	21.40 m ²
4. Spizarnia	2.57 m ²
5. Pokój dzienny	39.13 m ²
6. Korytarz + schody	16.49 m ²
7. Sypialnia	19.77 m ²
8. Łazienka	8.29 m ²
9. Garderoba	9.74 m ²
10. Gabinet	9.75 m ²
11. Łazienka	2.86 m ²
12. Pom. techniczne	15.73 m ²
13. Garaż	29.64 m ²

Poddasze

1. Korytarz	15.94 m ²
2. Sypialnia	15.39 m ²
3. Sypialnia	15.39 m ²
4. Sypialnia	13.16 m ²
5. Łazienka	9.39 m ²
6. Toaleta	2.17 m ²