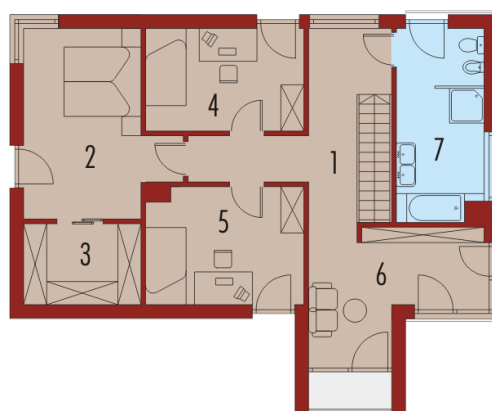
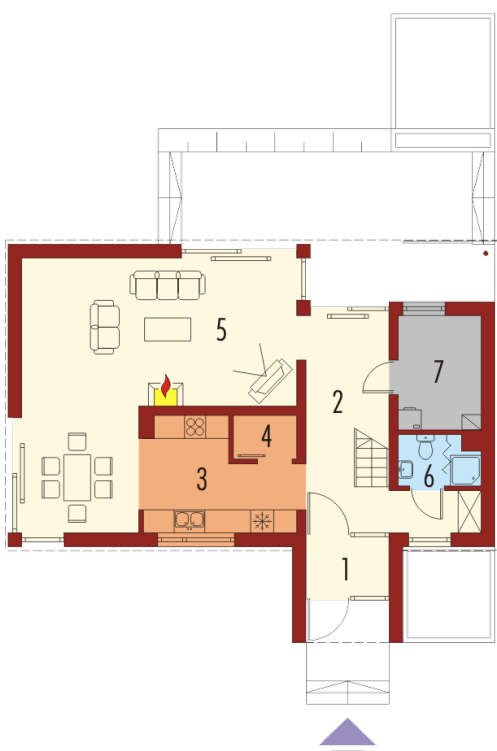
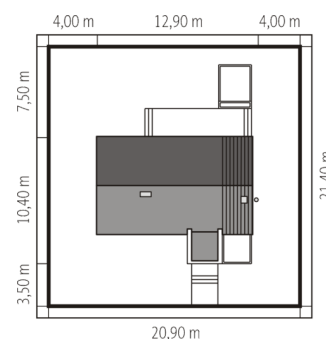
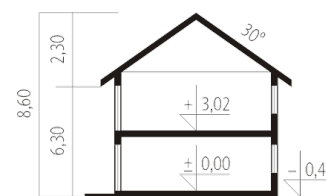




Powierzchnia użytkowa	150.56 m <sup>2</sup>
+ kotłownia	6.31 m <sup>2</sup>
Powierzchnia zabudowy	106.71 m <sup>2</sup>
Pow. netto	174.33 m <sup>2</sup>
Kubatura	465.12 m <sup>3</sup>
Wysokość budynku	8.62 m
Kąt nachylenia dachu	30° null

Koszt budowy już od: 0 zł



### Parter

1. Wiatrołap	3.34 m <sup>2</sup>
2. Hol	14.62 m <sup>2</sup>
3. Kuchnia	9.47 m <sup>2</sup>
4. Spiżarnia	1.81 m <sup>2</sup>
5. Pokój dzienny + jadalnia	37.36 m <sup>2</sup>
6. Łazienka	2.60 m <sup>2</sup>
7. Kotłownia	6.31 m <sup>2</sup>

### Piętro I

1. Korytarz	11.43 m <sup>2</sup>
2. Sypialnia	14.87 m <sup>2</sup>
3. Garderoba	6.28 m <sup>2</sup>
4. Pokój	13.45 m <sup>2</sup>
5. Pokój	12.27 m <sup>2</sup>
6. Pokój rodzinny	12.15 m <sup>2</sup>
7. Łazienka	10.91 m <sup>2</sup>