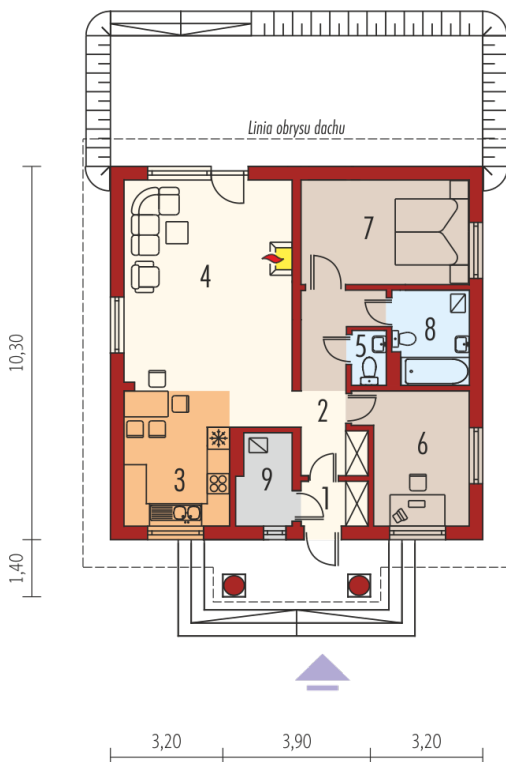
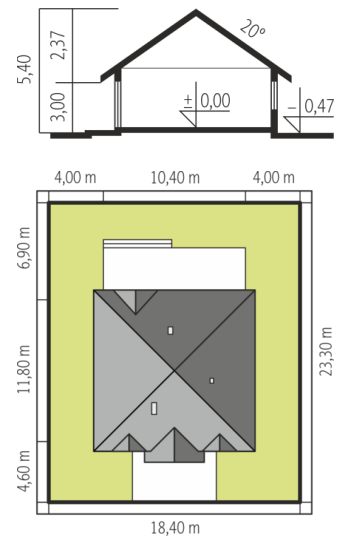




Powierzchnia użytkowa	82.79 m ²
+ kotłownia	3.48 m ²
Powierzchnia zabudowy	114.08 m ²
Pow. netto	96.51 m ²
Kubatura	260.58 m ³
Wysokość budynku	5.40 m
Kąt nachylenia dachu	20°
<hr/>	
Koszt budowy już od:	0 zł



Parter

1. Wiatrołap	2.41 m ²
2. Hol	8.49 m ²
3. Kuchnia	7.88 m ²
4. Pokój dzienny	32.73 m ²
5. Toaleta	1.52 m ²
6. Sypialnia	10.72 m ²
7. Sypialnia	13.06 m ²
8. Łazienka	5.98 m ²
9. Kotłownia	3.48 m ²