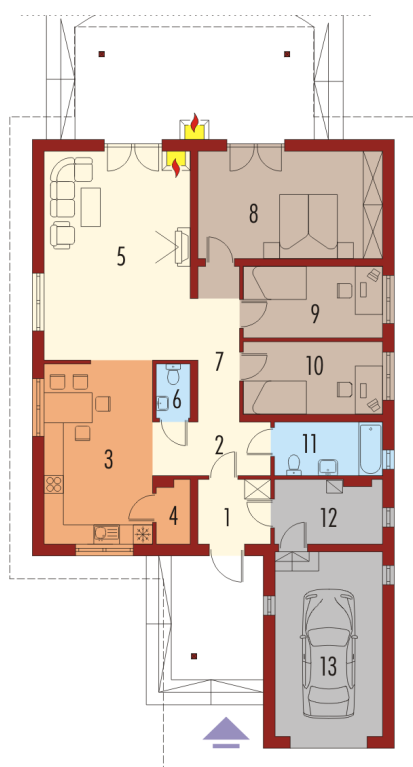
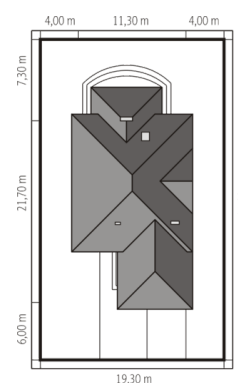
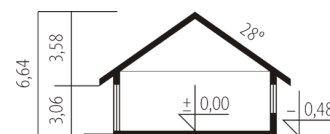




Powierzchnia użytkowa	112.33 m ²
+ garaż	19.08 m ²
+ kotłownia	6.47 m ²
Powierzchnia zabudowy	185.37 m ²
Pow. netto	141.53 m ²
Kubatura	387.10 m ³
Wysokość budynku	6.64 m
Kąt nachylenia dachu	28°
<hr/>	
Koszt budowy już od:	0 zł



Parter

1. Wiatrołap	4.48 m ²
2. Hol	6.06 m ²
3. Kuchnia + jadalnia	18.78 m ²
4. Spiżarnia	1.93 m ²
5. Pokój dzienny	29.42 m ²
6. Toaleta	1.73 m ²
7. Korytarz	6.16 m ²
8. Sypialnia	19.07 m ²
9. Sypialnia	9.54 m ²
10. Sypialnia	9.64 m ²
11. Łazienka	5.52 m ²
12. Kotłownia	6.47 m ²
13. Garaż	19.08 m ²