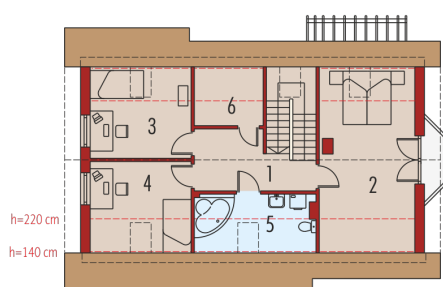
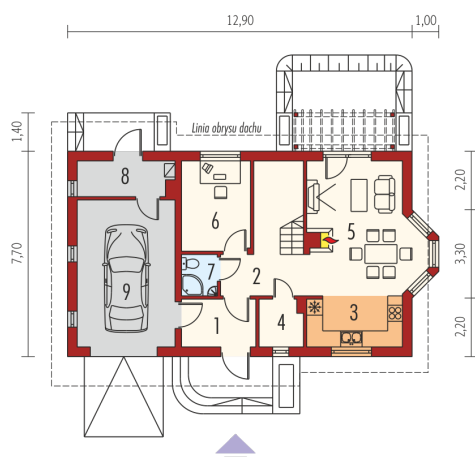
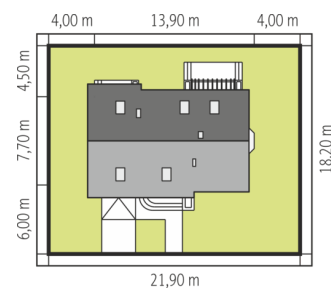
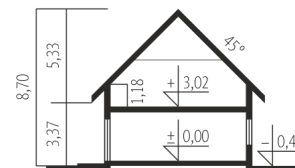




Powierzchnia użytkowa	116.43 m <sup>2</sup>
+ garaż	19.37 m <sup>2</sup>
Powierzchnia zabudowy	101.85 m <sup>2</sup>
Pow. netto	164.17 m <sup>2</sup>
Kubatura	405.45 m <sup>3</sup>
Wysokość budynku	8.70 m
Kąt nachylenia dachu	45°
<hr/>	
Koszt budowy już od:	0 zł



### Parter

1. Wiatrołap	4.87 m <sup>2</sup>
2. Hol + schody	11.12 m <sup>2</sup>
3. Kuchnia	6.71 m <sup>2</sup>
4. Spizarnia	2.73 m <sup>2</sup>
5. Pokój dzienny + jadalnia	19.74 m <sup>2</sup>
6. Gabinet	8.56 m <sup>2</sup>
7. Łazienka	2.01 m <sup>2</sup>
8. Kotłownia	4.56 m <sup>2</sup>
9. Garaż	19.19 m <sup>2</sup>

### Poddasze

1. Korytarz	9.11 m <sup>2</sup>
2. Sypialnia	20.03 m <sup>2</sup>
3. Sypialnia	10.24 m <sup>2</sup>
4. Sypialnia	10.47 m <sup>2</sup>
5. Łazienka	6.88 m <sup>2</sup>
6. Garderoba	3.96 m <sup>2</sup>