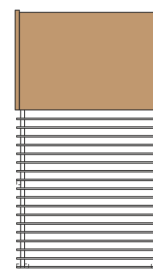
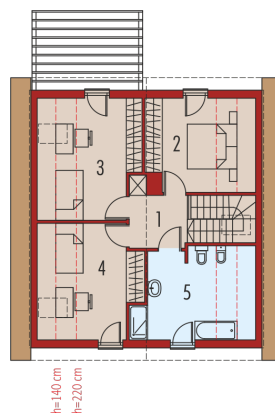
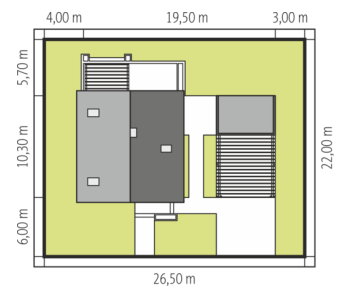
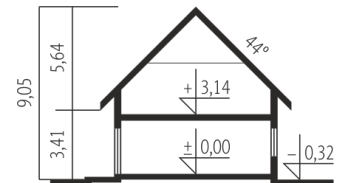




Powierzchnia użytkowa	130.95 m <sup>2</sup>
+ kotłownia	5.52 m <sup>2</sup>
+ pom. gospodarcze	20.42 m <sup>2</sup>
Powierzchnia zabudowy	99.03 m <sup>2</sup>
Pow. netto	163.39 m <sup>2</sup>
Kubatura	411.38 m <sup>3</sup>
Wysokość budynku	9.05 m
Kąt nachylenia dachu	44°
Koszt budowy już od:	0 zł



### Parter

1. Wiatrołap	5.42 m <sup>2</sup>
2. Hol z klatką schodową	8.72 m <sup>2</sup>
3. Kuchnia	16.22 m <sup>2</sup>
4. Pokój dzienny	25.27 m <sup>2</sup>
5. Gabinet	15.39 m <sup>2</sup>
6. Łazienka	4.05 m <sup>2</sup>
7. Pom. techniczne	5.52 m <sup>2</sup>
8. Pom. gospodarcze	20.42 m <sup>2</sup>
9. Wiata samochodowa	36.81 m <sup>2</sup>

### Poddasze

1. Korytarz	5.39 m <sup>2</sup>
2. Sypialnia	11.72 m <sup>2</sup>
3. Sypialnia	13.60 m <sup>2</sup>
4. Sypialnia	12.70 m <sup>2</sup>
5. Łazienka	12.47 m <sup>2</sup>