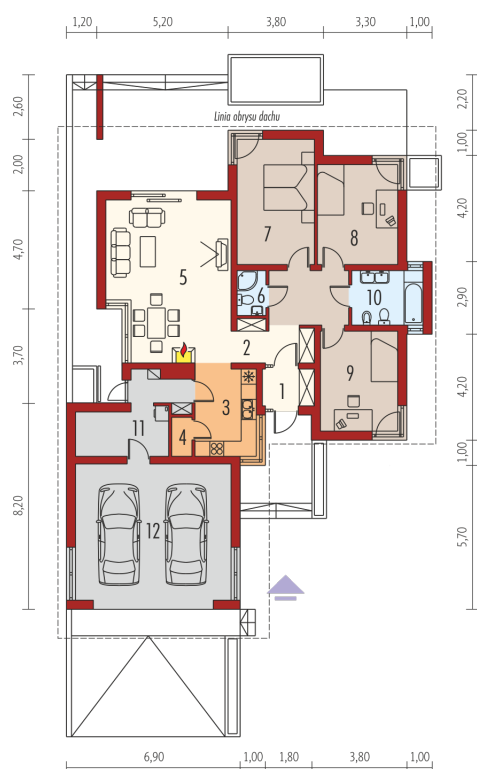
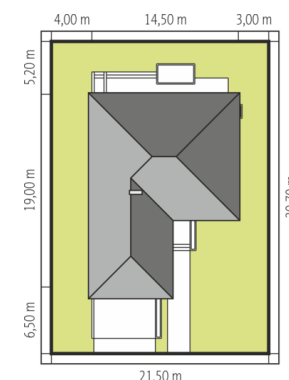
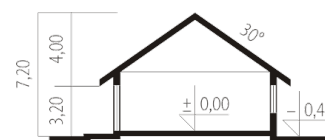




|                       |                       |
|-----------------------|-----------------------|
| Powierzchnia użytkowa | 110.94 m <sup>2</sup> |
| + garaż               | 32.99 m <sup>2</sup>  |
| Powierzchnia zabudowy | 183.00 m <sup>2</sup> |
| Pow. netto            | 164.16 m <sup>2</sup> |
| Kubatura              | 439.60 m <sup>3</sup> |
| Wysokość budynku      | 7.19 m                |
| Kąt nachylenia dachu  | 30°                   |
| Koszt budowy już od:  | 0 zł                  |



## Parter

|                      |                      |
|----------------------|----------------------|
| 1. Wiatrołap         | 2.92 m <sup>2</sup>  |
| 2. Hol               | 11.88 m <sup>2</sup> |
| 3. Kuchnia           | 8.62 m <sup>2</sup>  |
| 4. Spizarnia         | 1.19 m <sup>2</sup>  |
| 5. Pokój dzienny     | 29.27 m <sup>2</sup> |
| 6. Łazienka          | 1.83 m <sup>2</sup>  |
| 7. Sypialnia         | 14.99 m <sup>2</sup> |
| 8. Pokój             | 12.42 m <sup>2</sup> |
| 9. Pokój             | 11.95 m <sup>2</sup> |
| 10. Łazienka         | 5.97 m <sup>2</sup>  |
| 11. Pom. gospodarcze | 9.87 m <sup>2</sup>  |
| 12. Garaż            | 32.99 m <sup>2</sup> |